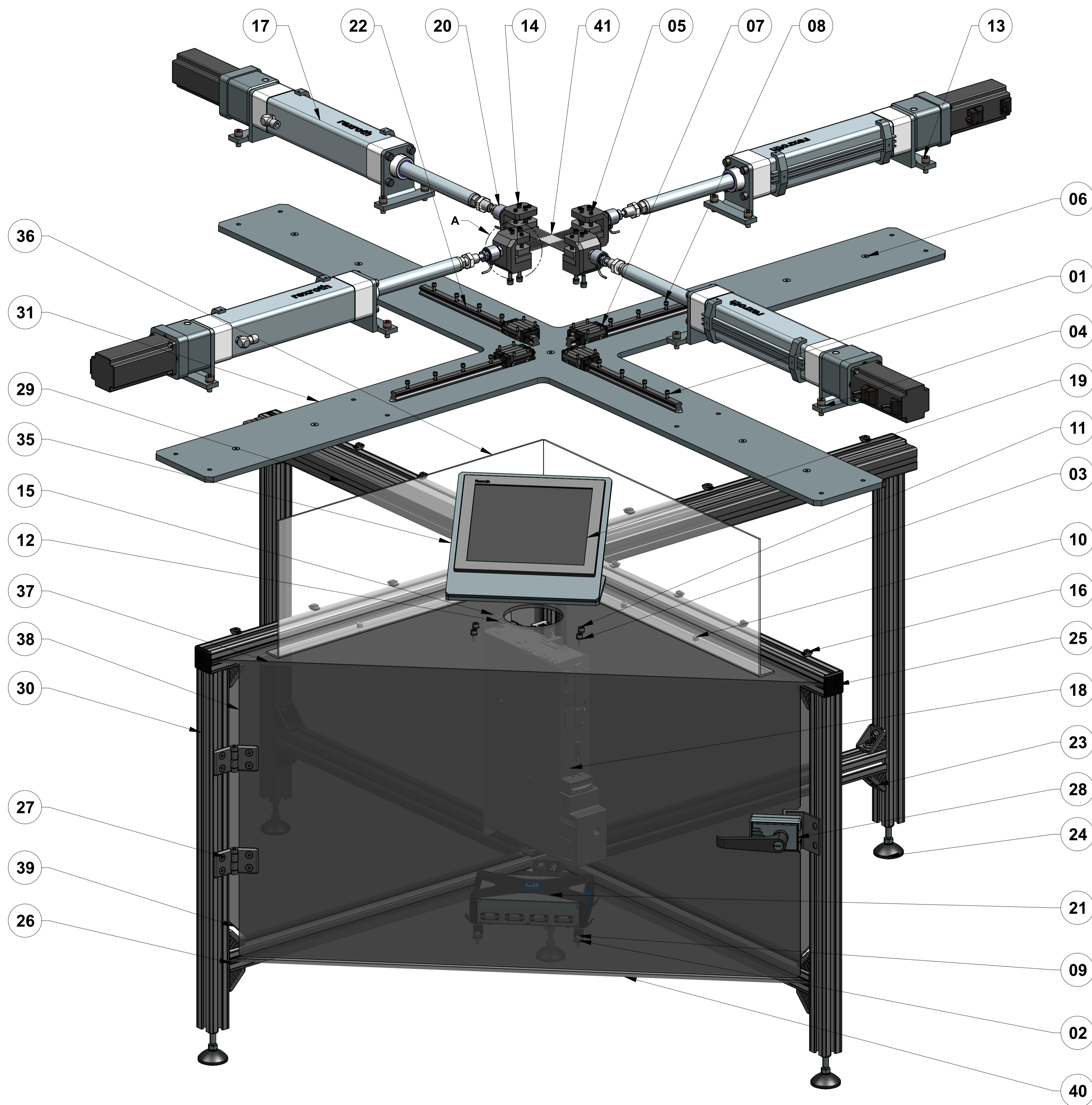
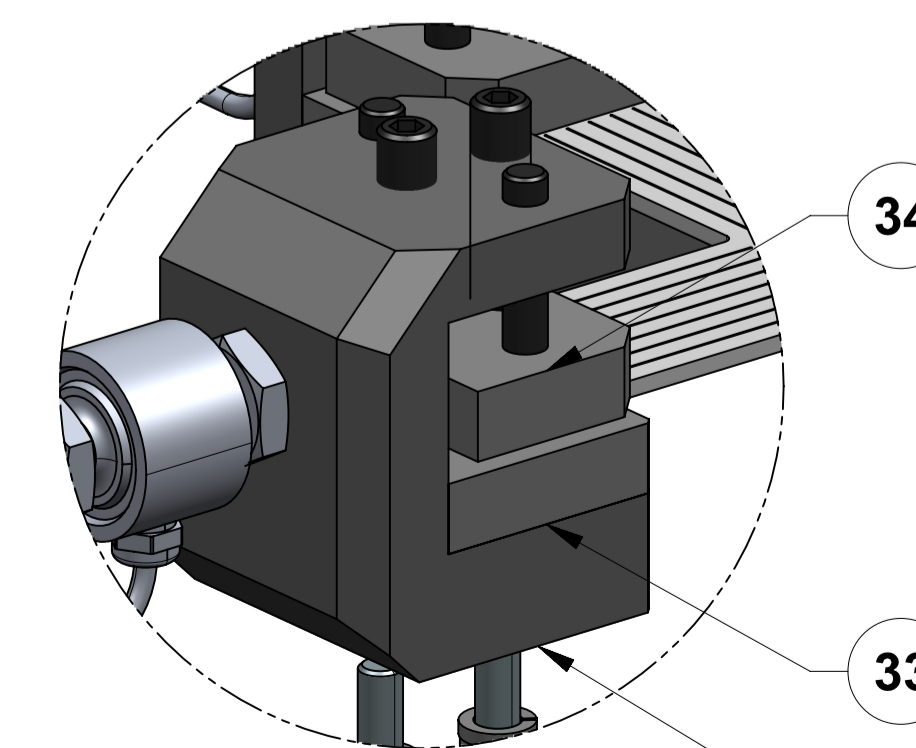


SCALE 1:4

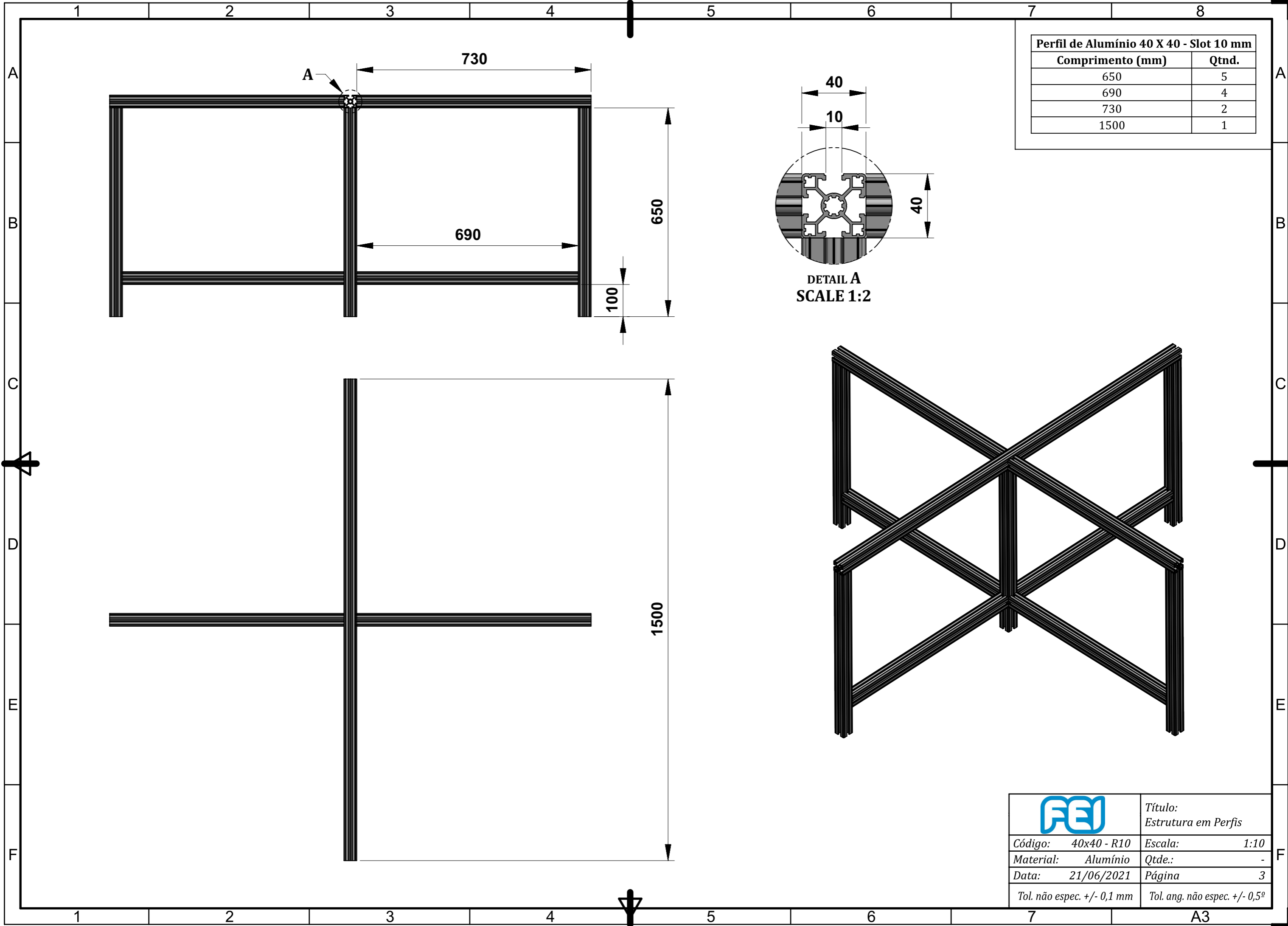
<b>FEI</b>		Título: Vista Isométrica	
Código: Tractus BT-01	Material: -	Escala: 1:6	Qtde: -
Data: 21/06/2021	Tol. não espec. +/- 0,1 mm	Página: 1	Tol. ang. não espec. +/- 0,5°



Item Nº	Fabricante	Descrição	Qntd
01	-	Arruela de Pressão DIN 127 M4	20
02	-	Arruela de Pressão DIN 127 M5	4
03	-	Arruela de Pressão DIN 127 M6	18
04	-	Arruela de Pressão DIN 127 M8	16
05	-	Pino de Guia DIN 7979 Ø6 X 30	8
06	-	Parafuso Allen Cabeça Escareada DIN 7991 M6 X 20	17
07	-	Parafuso Allen Cabeça Cilíndrica DIN 912 M4 X 15	16
08	-	Parafuso Allen Cabeça Cilíndrica DIN 912 M4 X 20	20
09	-	Parafuso Allen Cabeça Cilíndrica DIN 912 M5 X 15	4
10	-	Parafuso Allen Cabeça Cilíndrica DIN 912 M6 X 12	4
11	-	Parafuso Allen Cabeça Cilíndrica DIN 912 M6 X 15	12
12	-	Parafuso Allen Cabeça Cilíndrica DIN 912 M6 X 20	2
13	-	Parafuso Allen Cabeça Cilíndrica DIN 912 M8 X 20	16
14	-	Parafuso Allen Sem Cabeça DIN 913 M8 X 30	8
15	-	Porca Parlock DIN 985 M6	2
16	-	Porca T p/ Slot 10 mm - M6	17
17	Bosch Rexroth	Atuador Eletromecânico EMC-050-NN2 - 200 mm	4
18	Bosch Rexroth	Fonte/Controladora HCS/CSB	1
19	Bosch Rexroth	Panel PC VR3 - 15"	1
20	HBM	Célula de Carga U9C I 20kN	4
21	HBM	Módulo de Aquisição Universal QuantumX MX440B	1
22	OBR	Guia Linear OBR-A-15E / Trilho 300 mm	4
23	-	Cantoneira p/ Perfil 40 X 40	32
24	-	Pé de Nivelamento p/ Perfil 40 X 40	5
25	-	Capa de Fechamento p/ Perfil 40 X 40	4
26	-	Suporte de Chapa p/ Perfil c/ Slot 10 mm - 6600 mm	1
27	-	Dobradiça p/ Perfil 40 X 40	2
28	-	Fecho c/ Trava p/ Perfil 40 X 40	1
29	-	Duto Passa Cabo p/ Perfil 40 X 40 - 1360 mm	1
30	-	Estrutura em Perfis de Alumínio 40 X 40 c/ Slot 10 mm	1
31	-	Chapa "Cruz"	1
32	-	Suporte "C"	4
33	-	Mordente Superior	4
34	-	Mordente Inferior	4
35	-	Suporte IHM	1
36	-	Proteção Acrílico	2
37	-	Chapa Estrutura Fechada Superior	1
38	-	Chapa Estrutura Fechada Frontal	1
39	-	Chapa Estrutura Fechada Lateral	2
40	-	Chapa Estrutura Fechada Inferior	1
41	-	Corpo de Prova	1

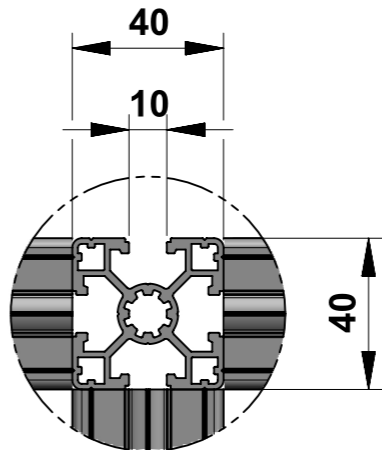


DETAIL A  
SCALE 1:1




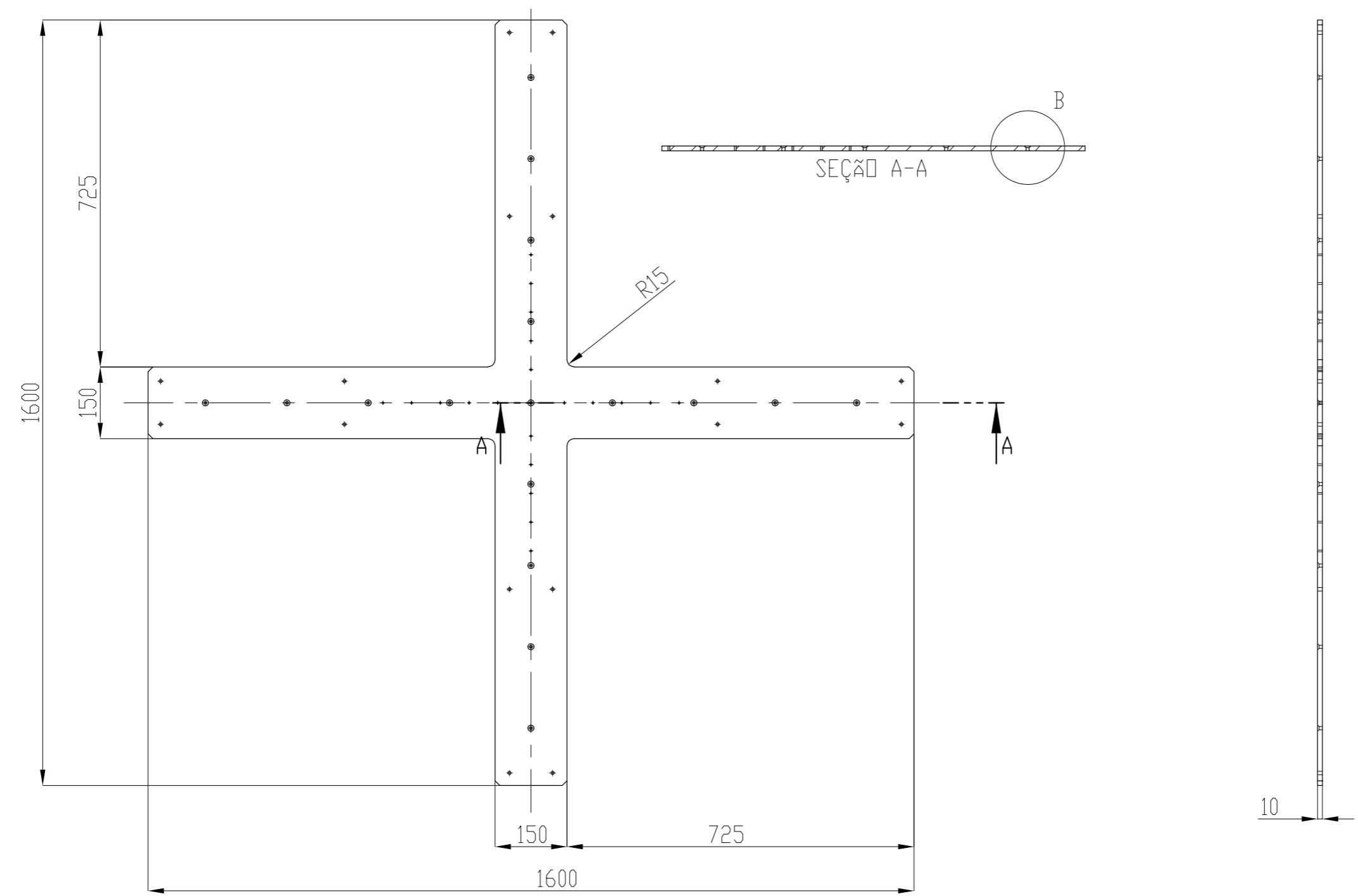
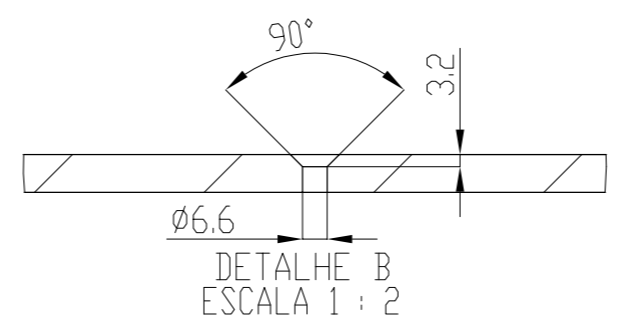
**Perfil de Alumínio 40 X 40 - Slot 10 mm**


Comprimento (mm)	Qtd.
650	5
690	4
730	2
1500	1

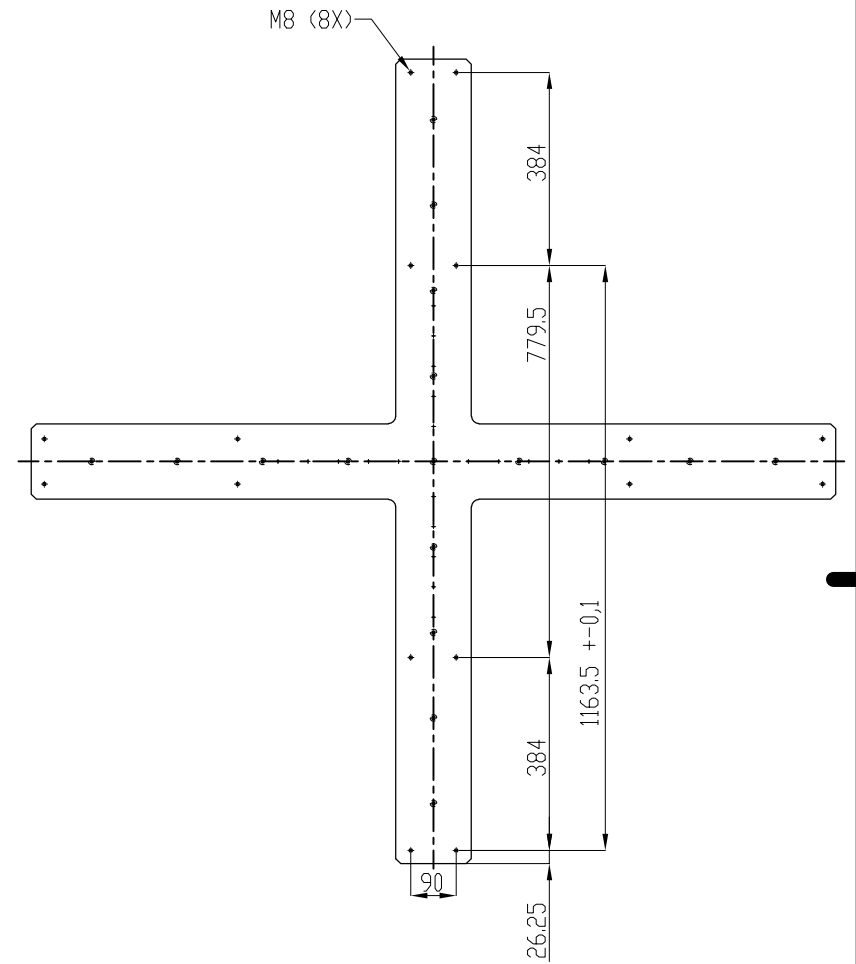
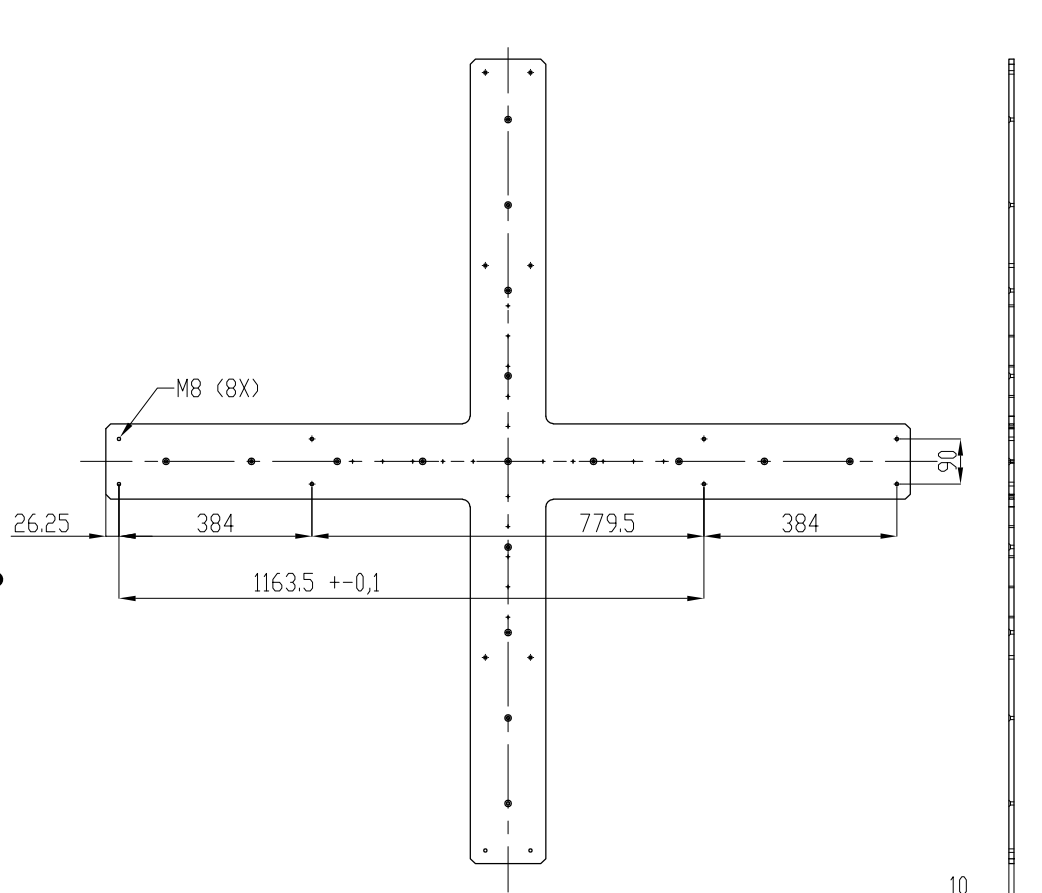



**DETAIL A**  
**SCALE 1:2**

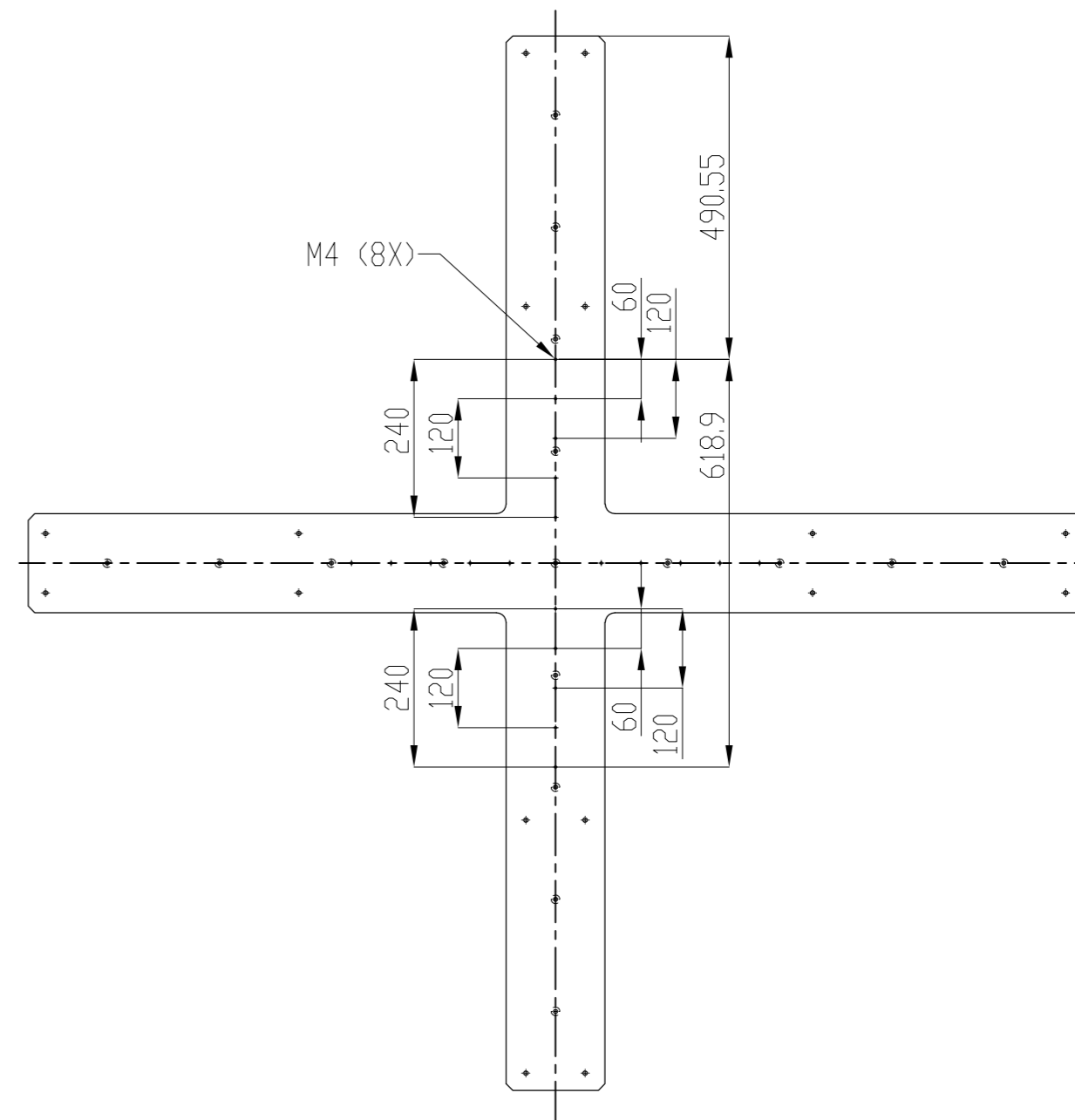
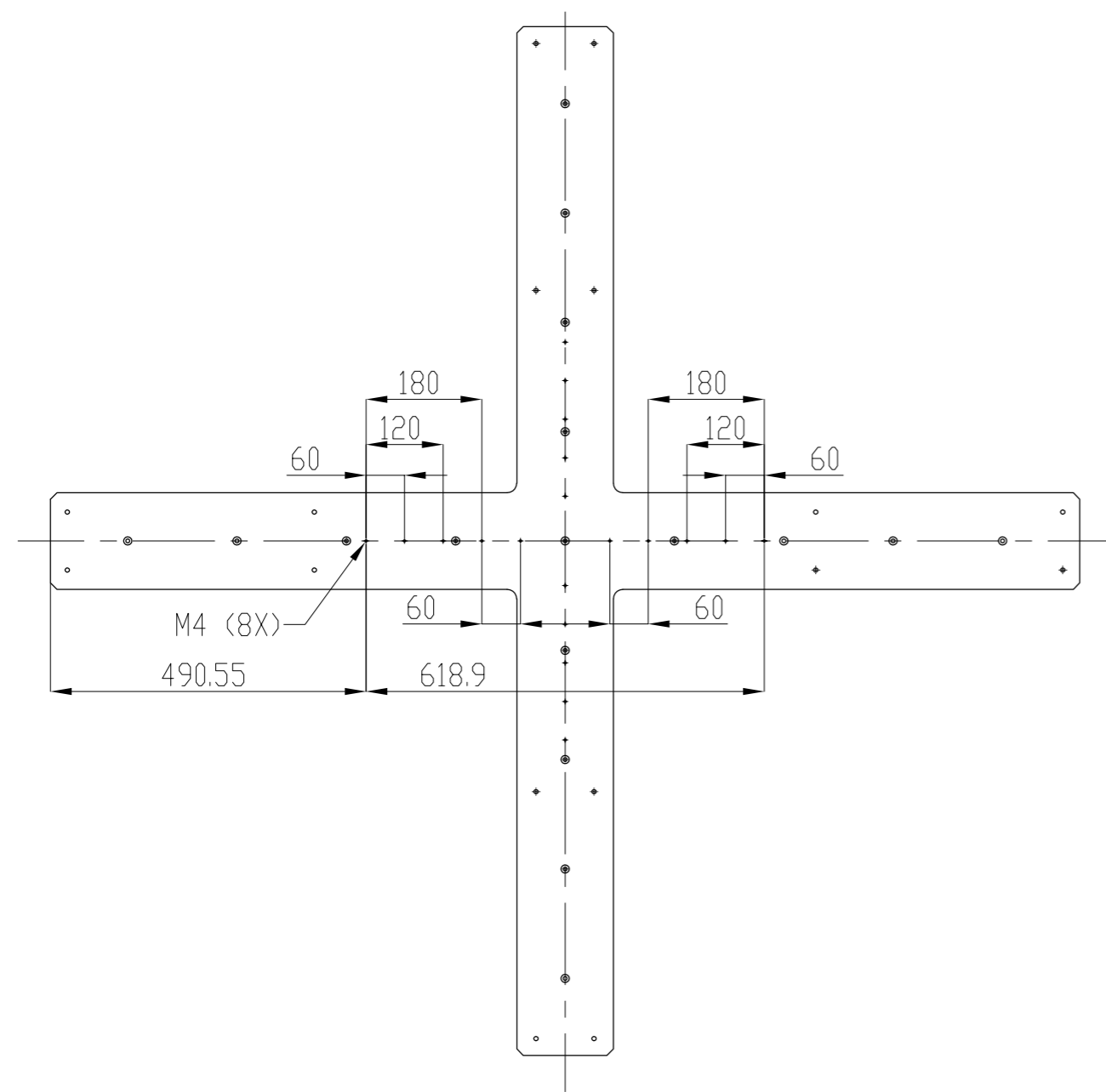
		Título: Estrutura em Perfis	
Código:	40x40 - R10	Escala:	1:10
Material:	Alumínio	Qtde.:	-
Data:	21/06/2021	Página	3
Tol. não espec. +/- 0,1 mm		Tol. ang. não espec. +/- 0,5º	




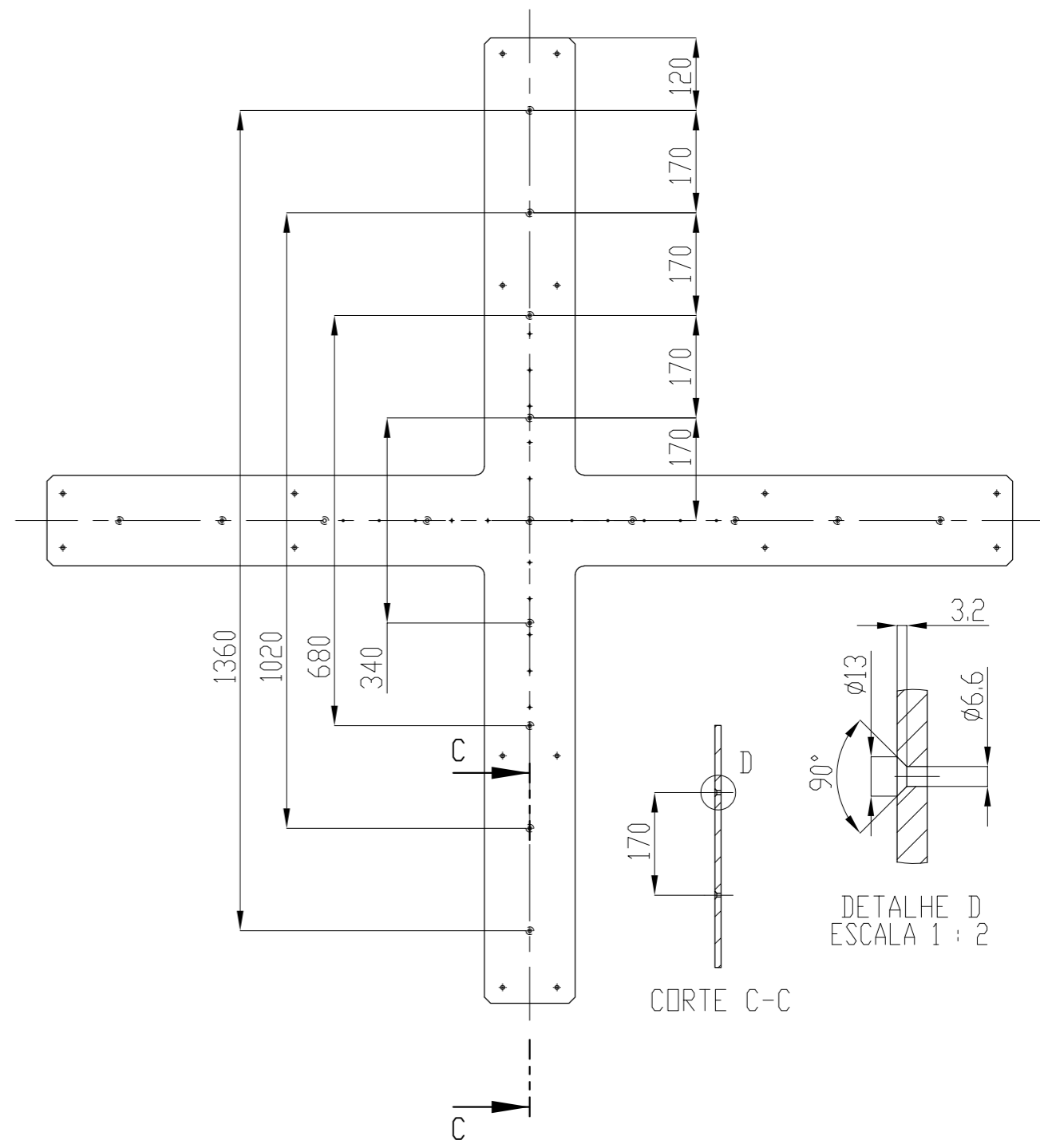
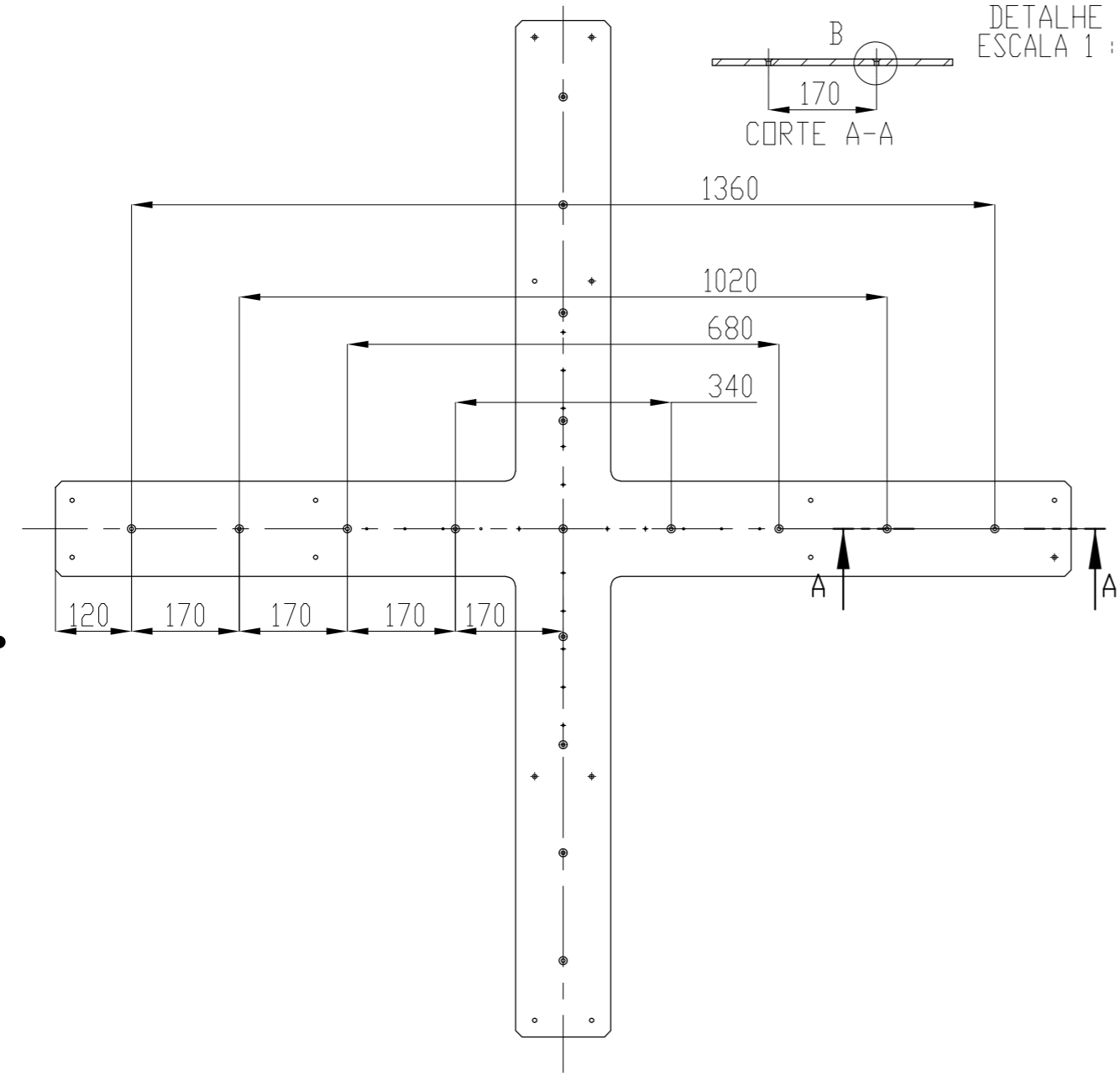
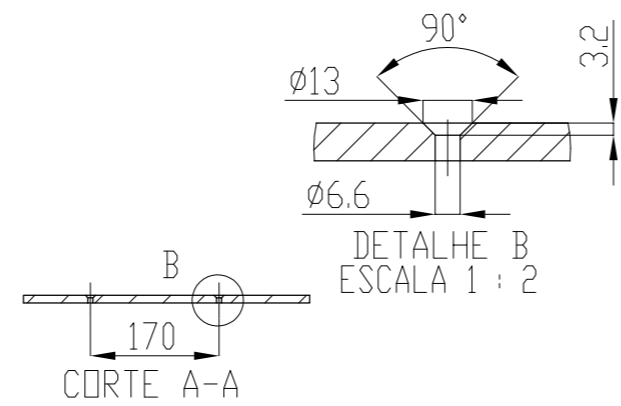
	Título: CHAPA CRUZ
Código:CHCZ-01	Escala: 1:10
Material: AÇO ABNT 1045	Qtde.:1
Data:21/06/21	Página 4
Tol. não espec. +/- 0,1 mm	Tol. ang. não espec. +/- 0,5º




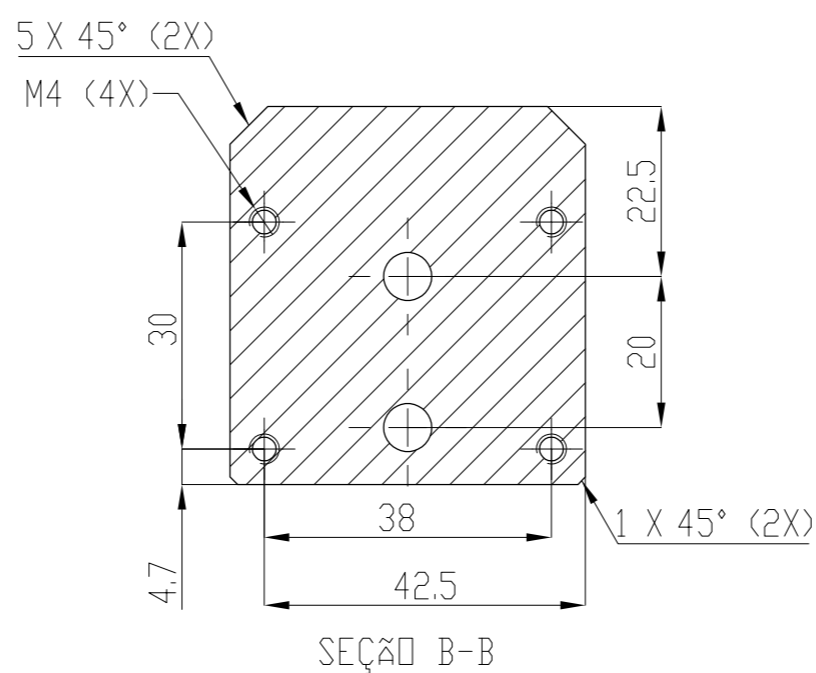
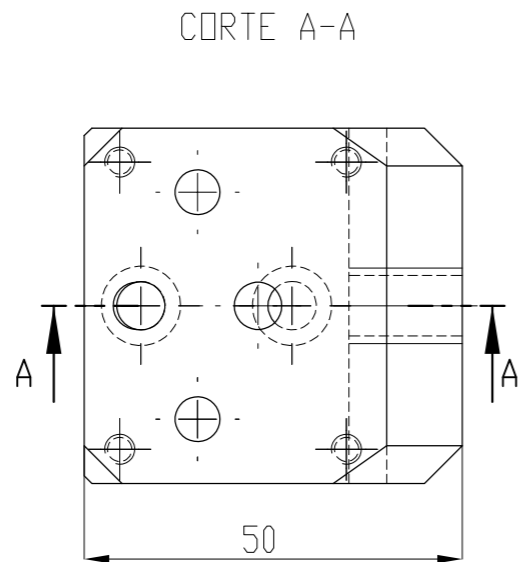
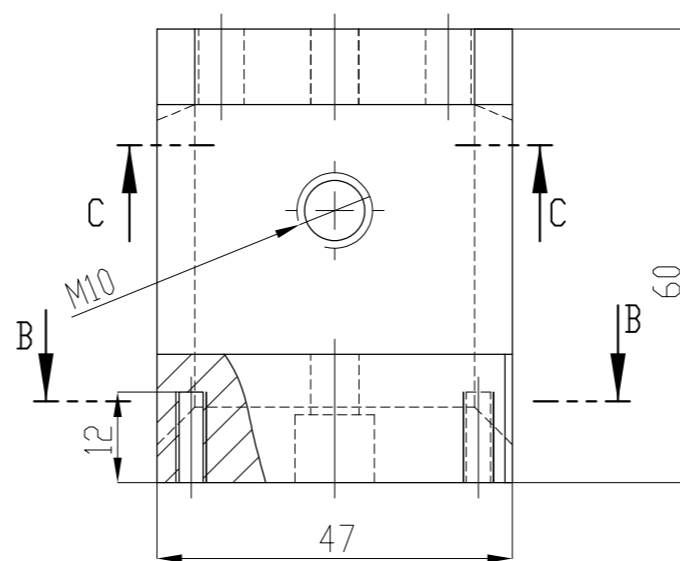
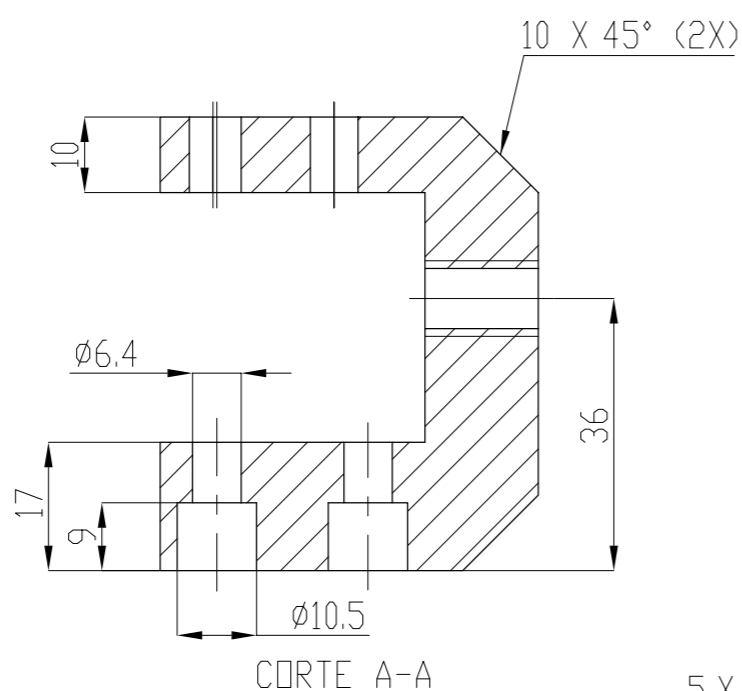
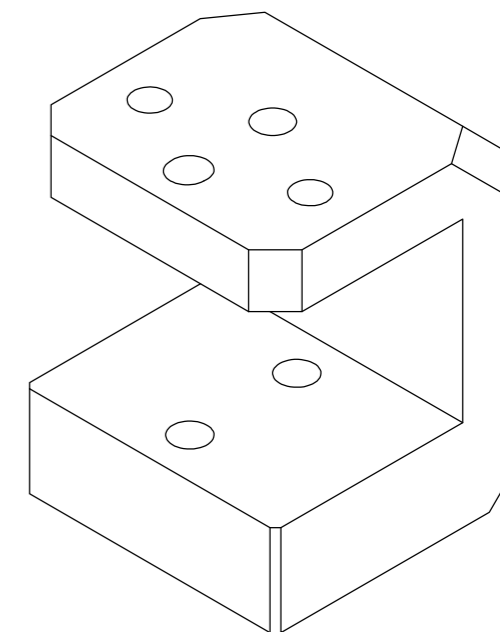
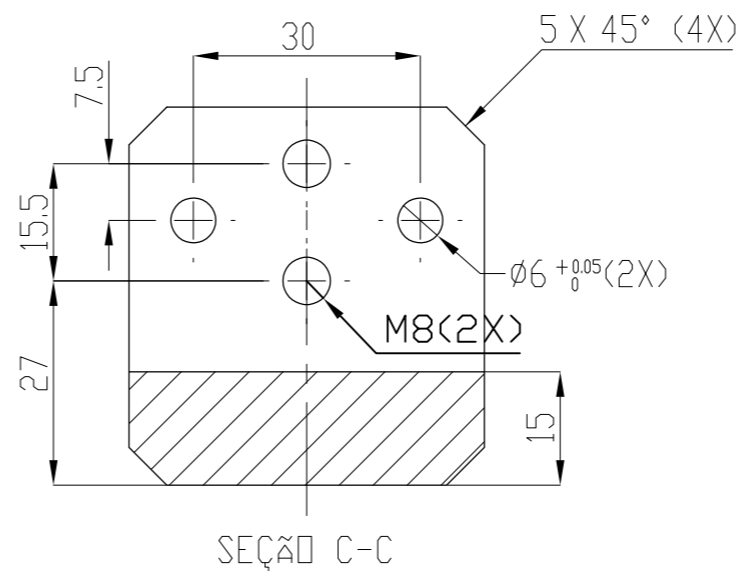
		Título: CHAPA CRUZ (ATUADOR)	
Código:CHCZ-01		Escala:1:10	
Material: ABNT 1045		Qtde.:1	
Data: 21/06		Página 5	
Tol. não espec. +/- 0,1 mm		Tol. ang. não espec. +/- 0,5º	




	Título: CHAPA CRUZ (GUIA)
Código:CHCZ-01	Escala:1:10
Material:AÇO ABNT 1045	Qtde.:1
Data:21/06/21	Página 6
Tol. não espec. +/- 0,1 mm	Tol. ang. não espec. +/- 0,5º



	Título: CHAPA CRUZ (ESTRUTURA)
Código:CHCZ-01	Escala: 1:10
Material: AÇO ABNT 1045	Qtde.:1
Data:21/06/21	Página 7
Tol. não espec. +/- 0,1 mm	Tol. ang. não espec. +/- 0,5º



	Título: SUPORTE "C"
Código: SPTC-01	Escala: 1:1
Material: AÇO ABNT 1045	Qtde.: 4
Data: 21/06/21	Página 8
Tol. não espec. +/- 0,1 mm	Tol. ang. não espec. +/- 0,5°

1

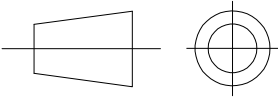
2

3

4

5

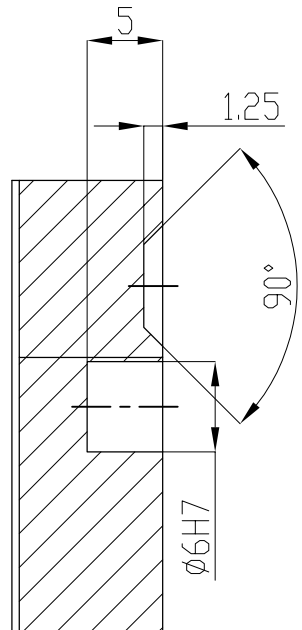
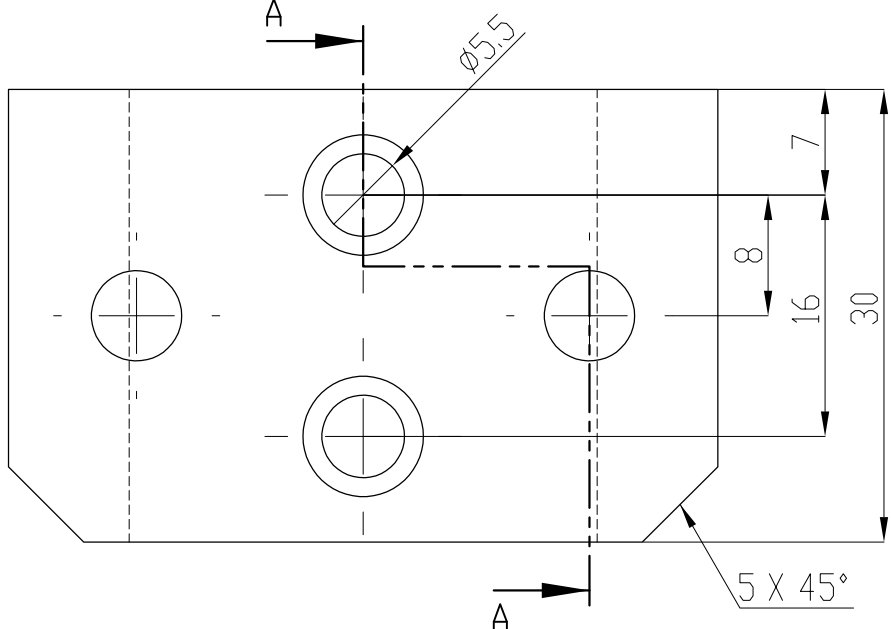
6



33 <sup>N8</sup> ✓

A

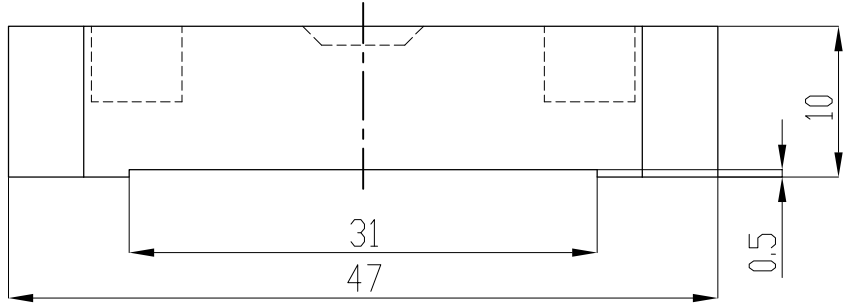
A



SEÇÃO A-A

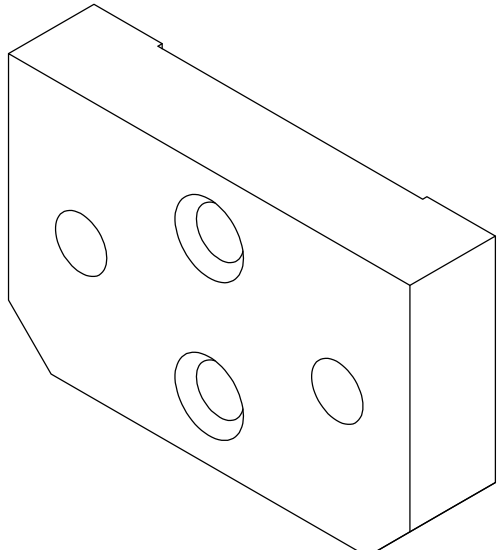
B

B



C

C



D

D

	Título: MORDENTE SUPERIOR
	Código: MDSP-01
	Material: AÇO ABNT 1045
	Data : 21/06/21
	Tol. não espec. +/- 0,1 mm
Escala: 2:1	
Qtde.: 4	
Página 9	
Tol. ang. não espec. +/- 0,5°	

1

2

3

4

5

A4

1

2

3

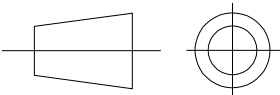
4

5

6

34

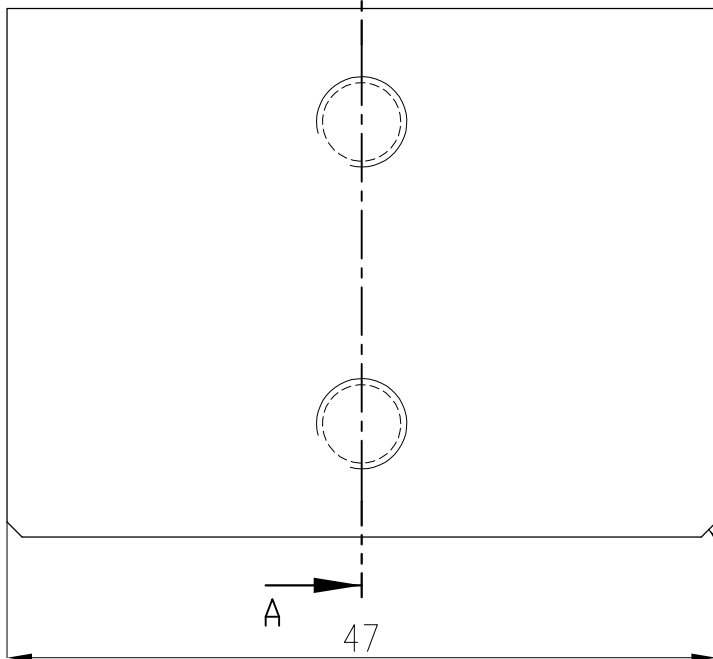
N8



A

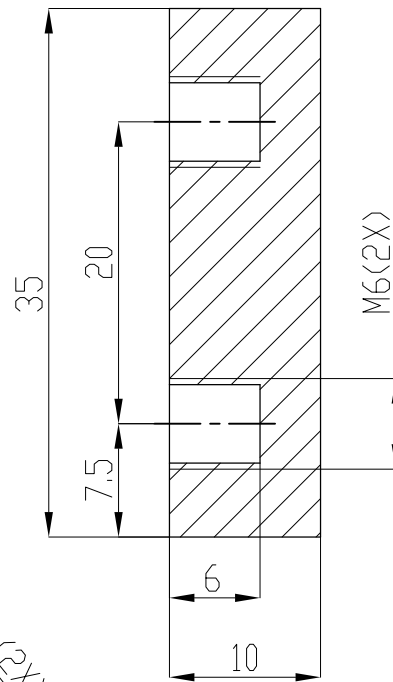
A

A



A

47



SEÇÃO A-A

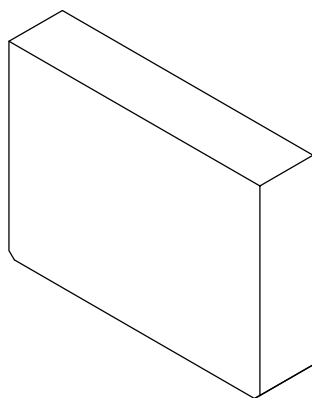
1 X 45° (2X)

B

B

C

C



D

D



Título:  
MORDENTE INFERIOR

Código:MDIF-01

Escala:2:1

Material:AÇO ABNT 1045

Qtde.: 4

Data :21/06/21

Página 10

Tol. não espec. +/- 0,1 mm

Tol. ang. não espec. +/- 0,5°

1

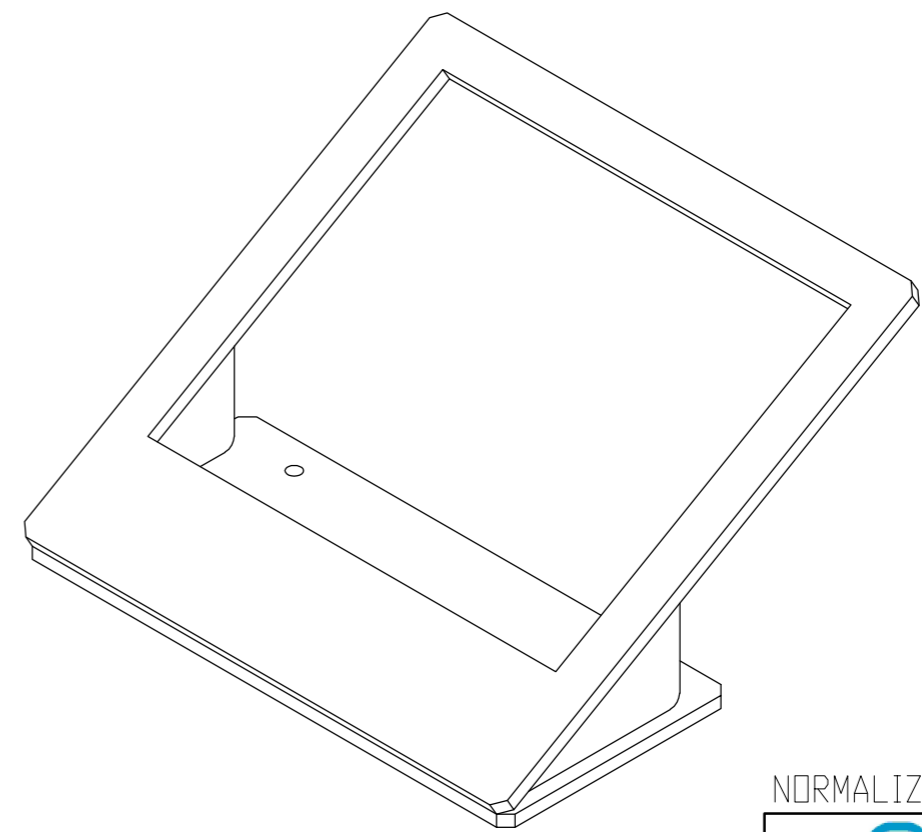
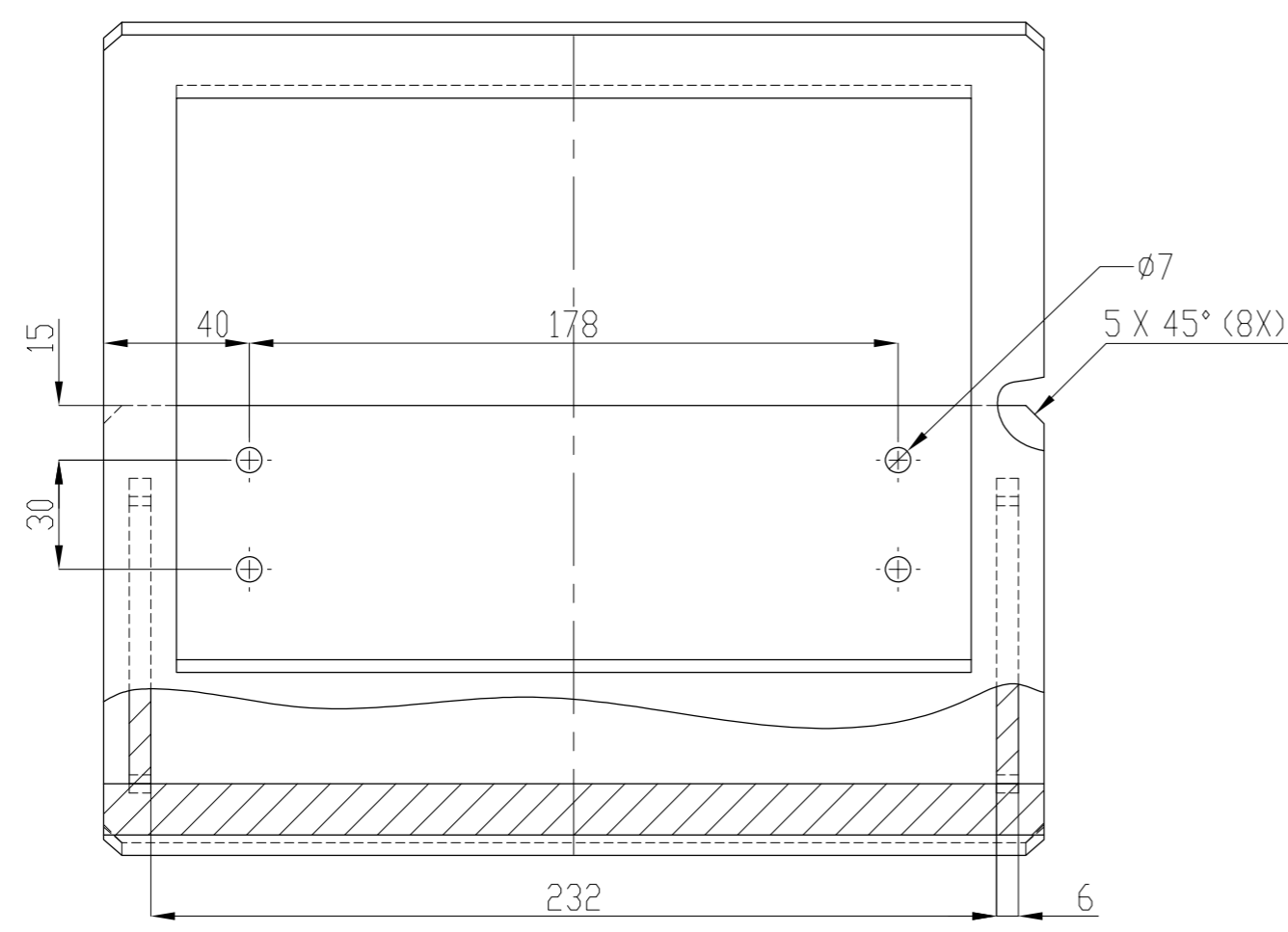
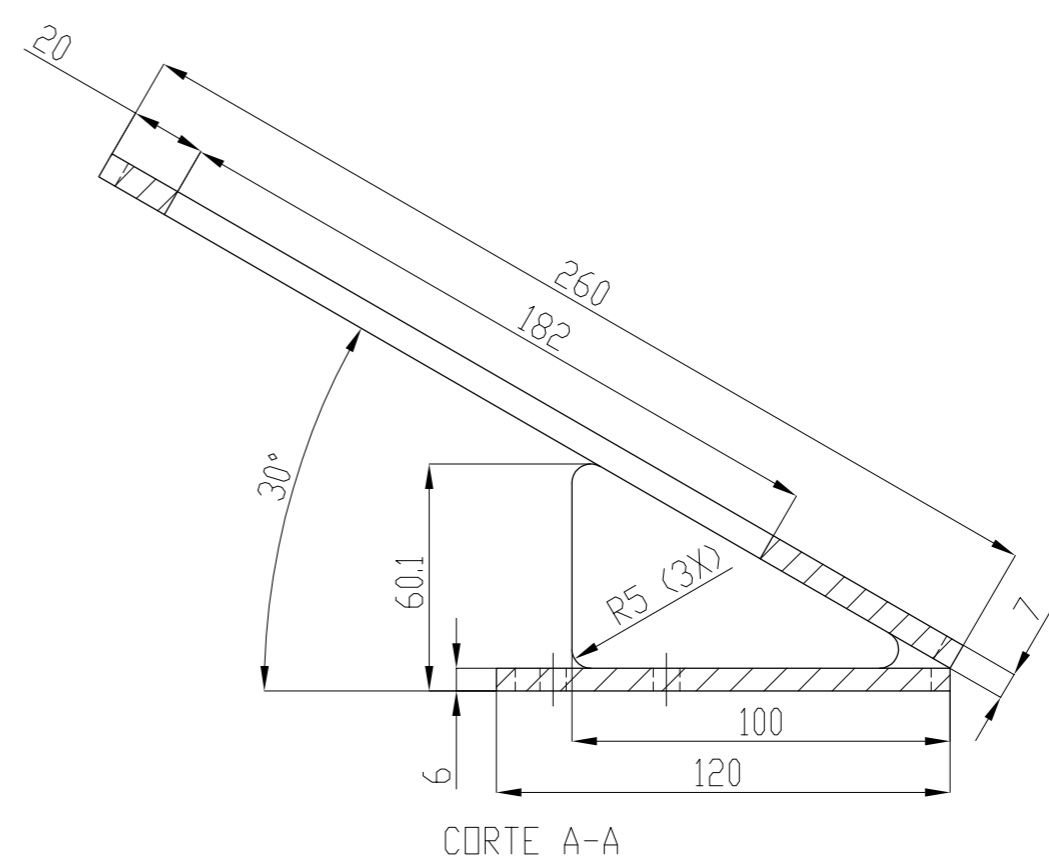
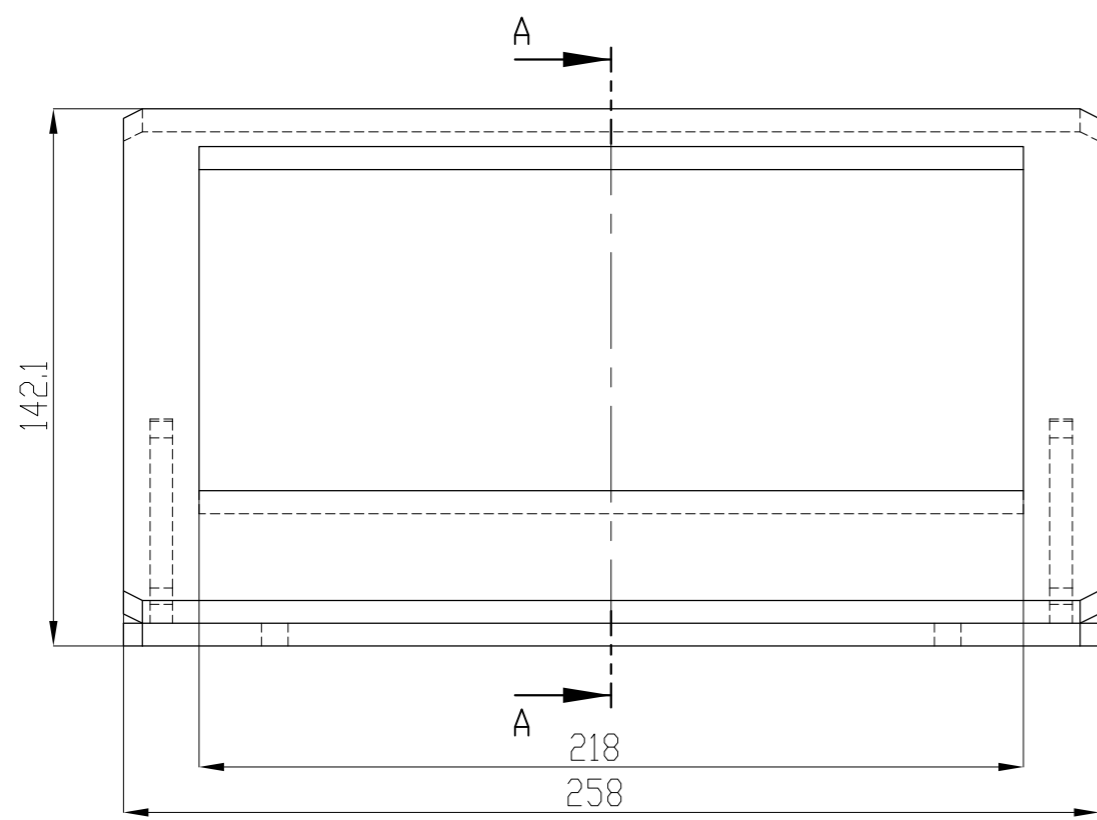
2

3


4

5

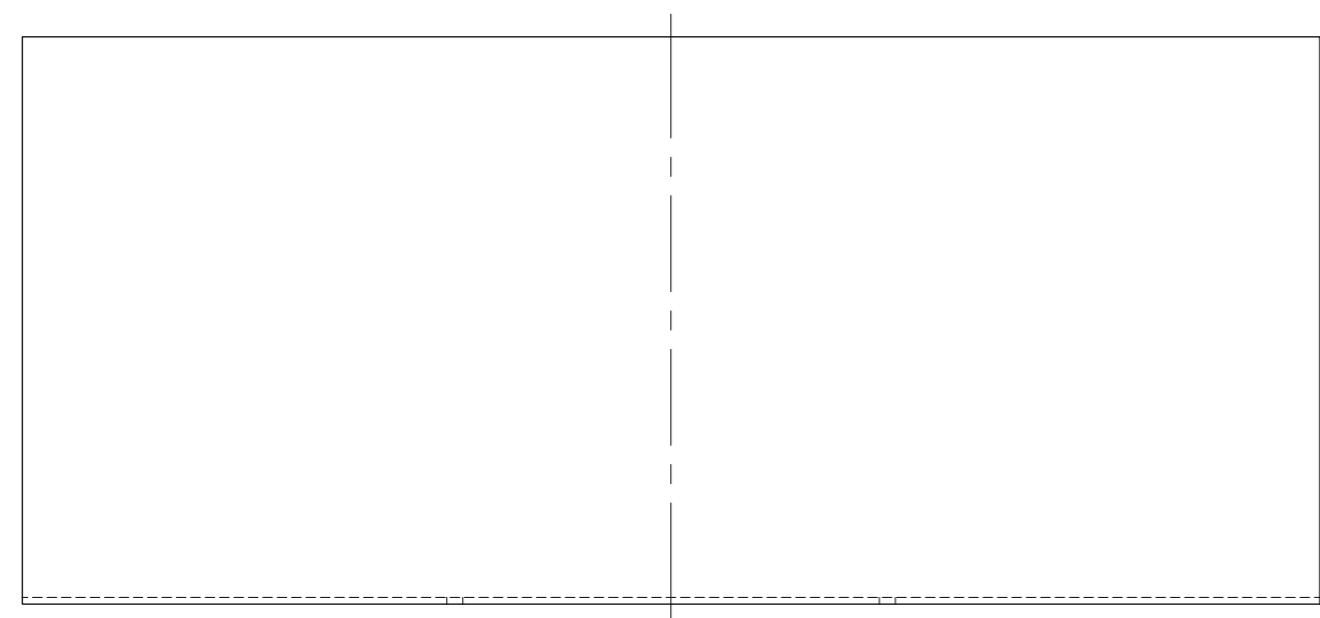
A4



NORMALIZAR ESTRUTURA SOLDADA

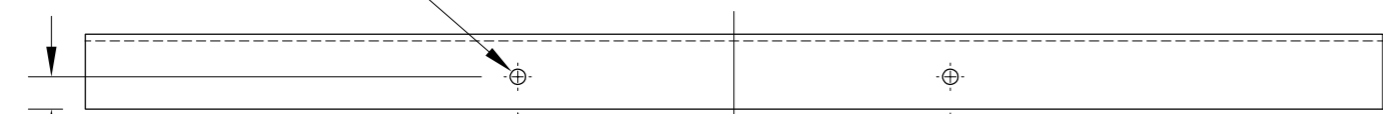
	Título: SUPORTE IHM
Código:SPIH-01	Escala:1:2
Material:AÇO ABNT 1020	Qtde.:1 PÇS
Data:21/06/2021	Página 11
Tol. não espec. +/- 0,1 mm	Tol. ang. não espec. +/- 0,5º

36 N8 ✓



571.9

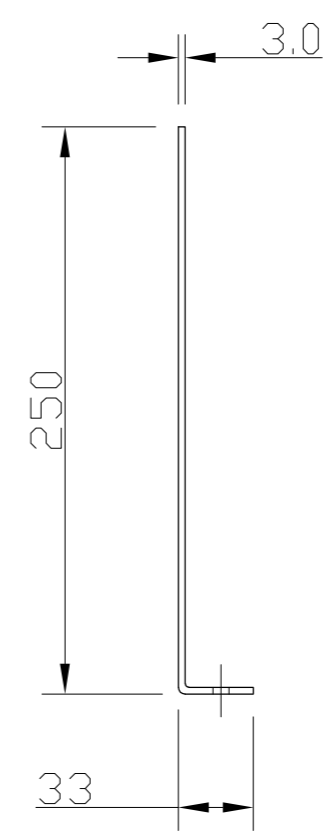
Ø7.0 (2X)



14.2

190.6

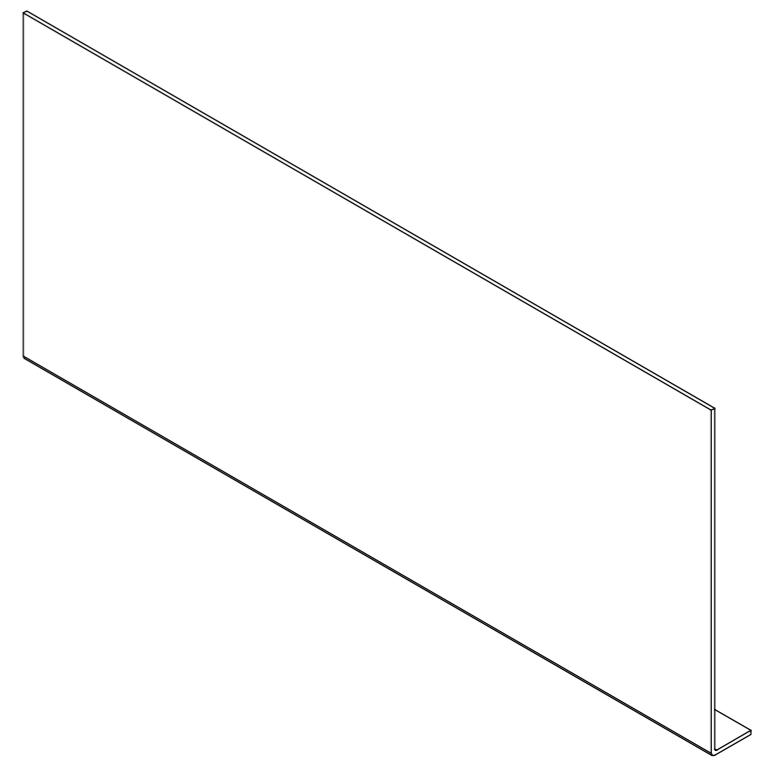
190.6



3.0

250

33



Título:  
ACRILICO DE PROTEÇÃO

Código:

Escala:1:2

Material:ACRILICO

Qtde.:2 PÇS

Data:21/06/2021

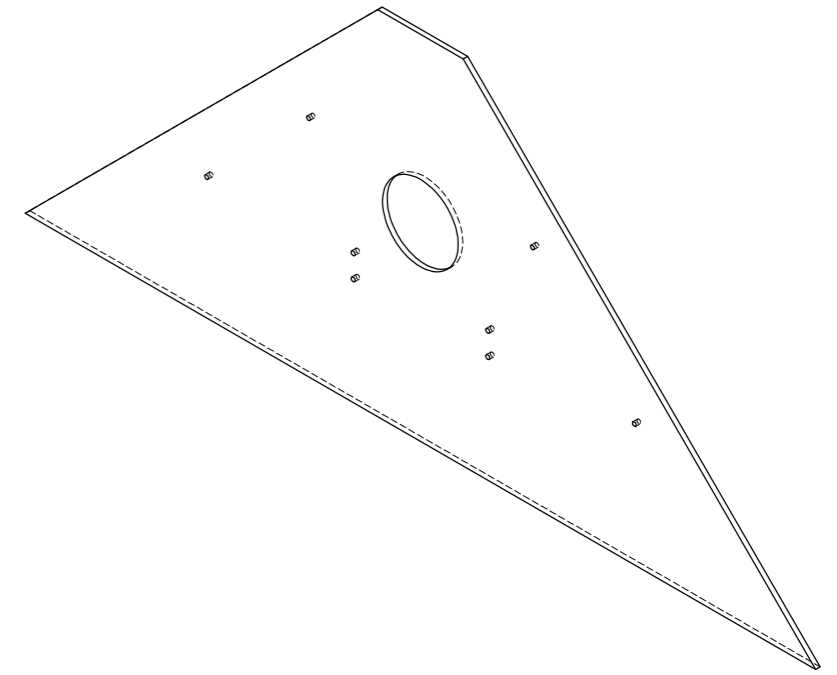
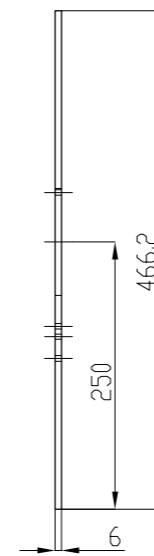
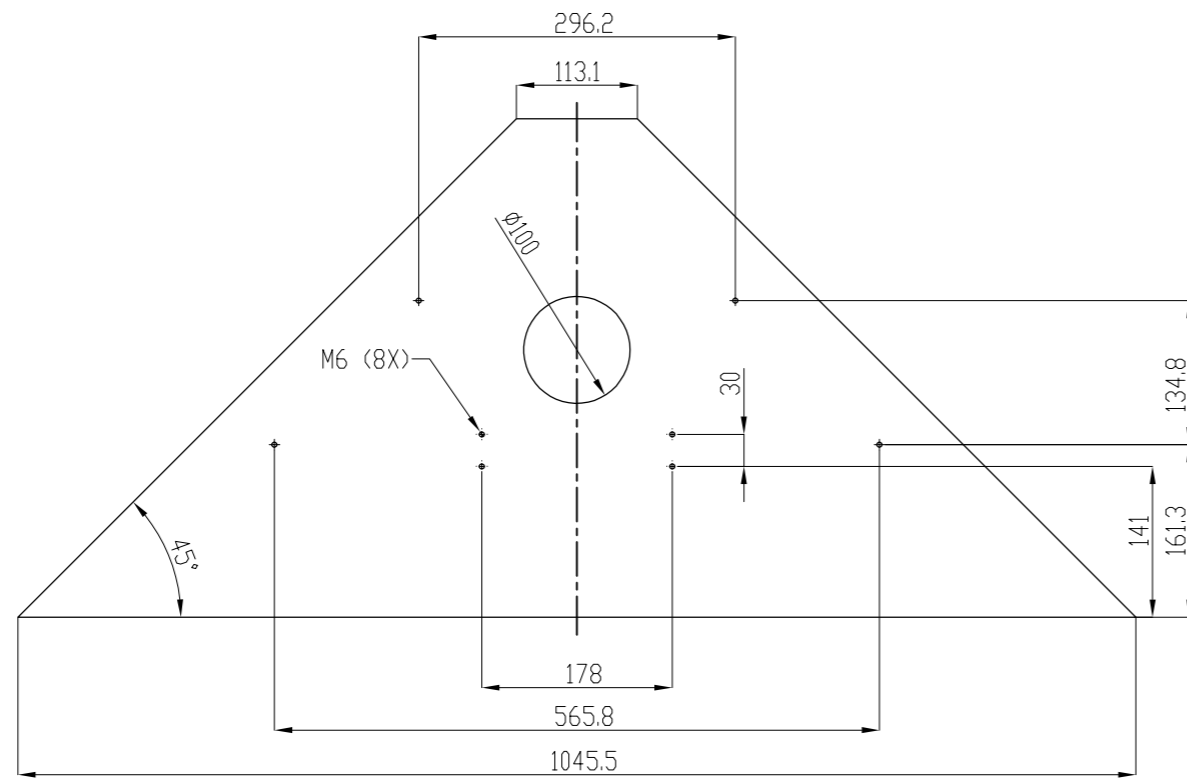
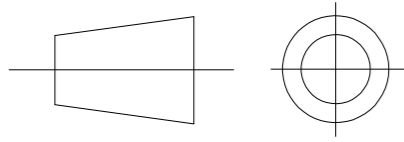
Página 12


Tol. não espec. +/- 0,1 mm

Tol. ang. não espec. +/- 0,5º

A3

37 N8 ✓



	Título: CHAPA ESTRUTURA SUP.
Código: CHSP-01	Escala: 1:10
Material: AÇO ABNT 1020	Qtde.: 1
Data: 21/06/21	Página 13
Tol. não espec. +/- 0,1 mm	Tol. ang. não espec. +/- 0,5º

1

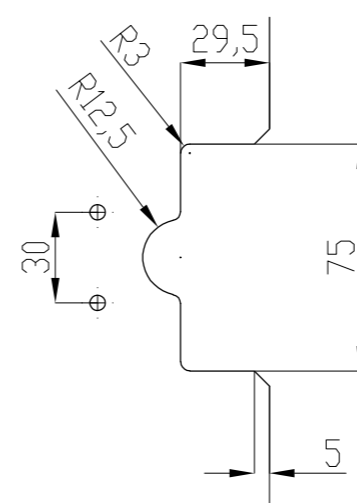
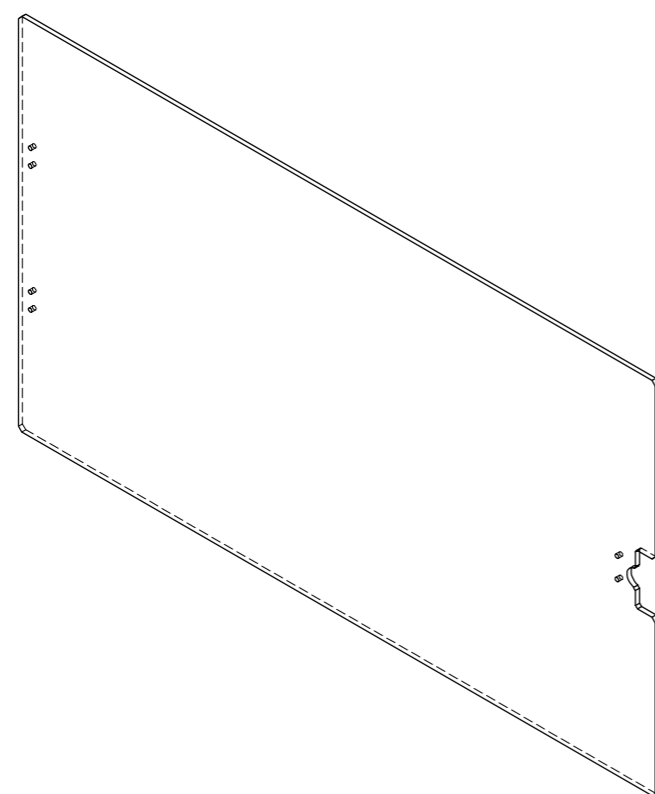
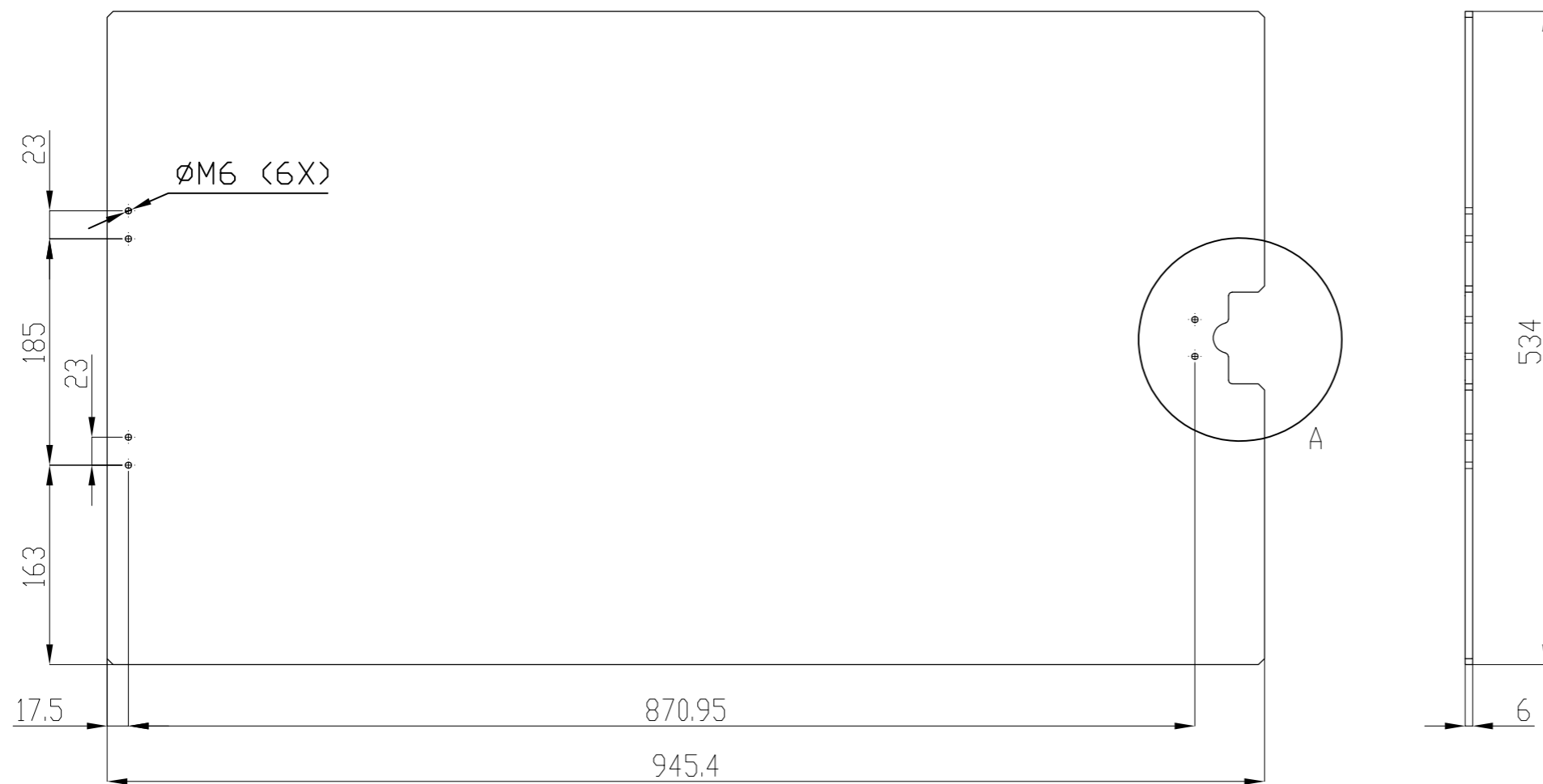
2


3

4

5

A4



	Título: PORTA
Código:PTGR-01	Escala:1:10
Material:AÇO ABNT 1020	Qtde.:1 PÇS
Data:21/06/2021	Página 14
Tol. não espec. +/- 0,1 mm	Tol. ang. não espec. +/- 0,5º

1

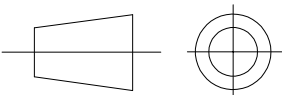
2

3

4

5

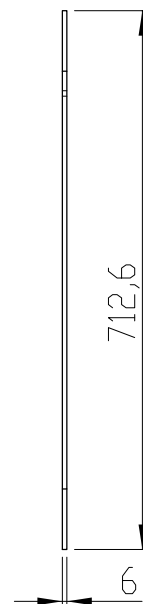
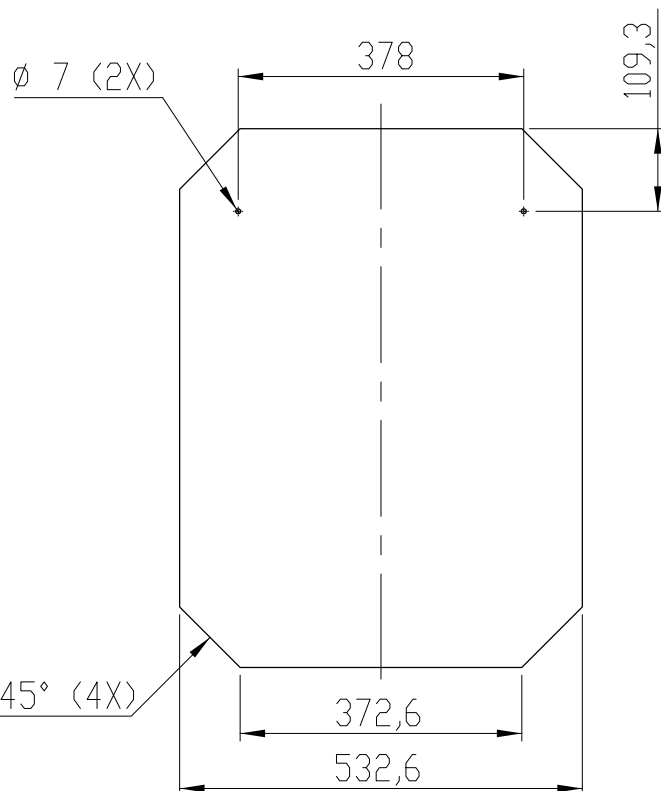
6



39 N8 ✓

A

A



B

B

C

C

D

D



Título:  
CHAPA LATERAL

Código:CHPT-01

Escala:1:10

Material:AÇO ABNT 1020

Qtde.: 1

Data :21/06/21

Página 15

Tol. não espec. +/- 0,1 mm

Tol. ang. não espec. +/- 0,5°

1

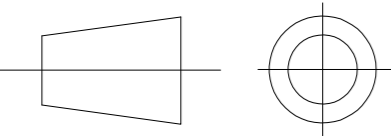
2

3

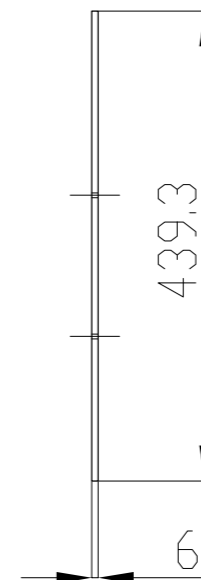
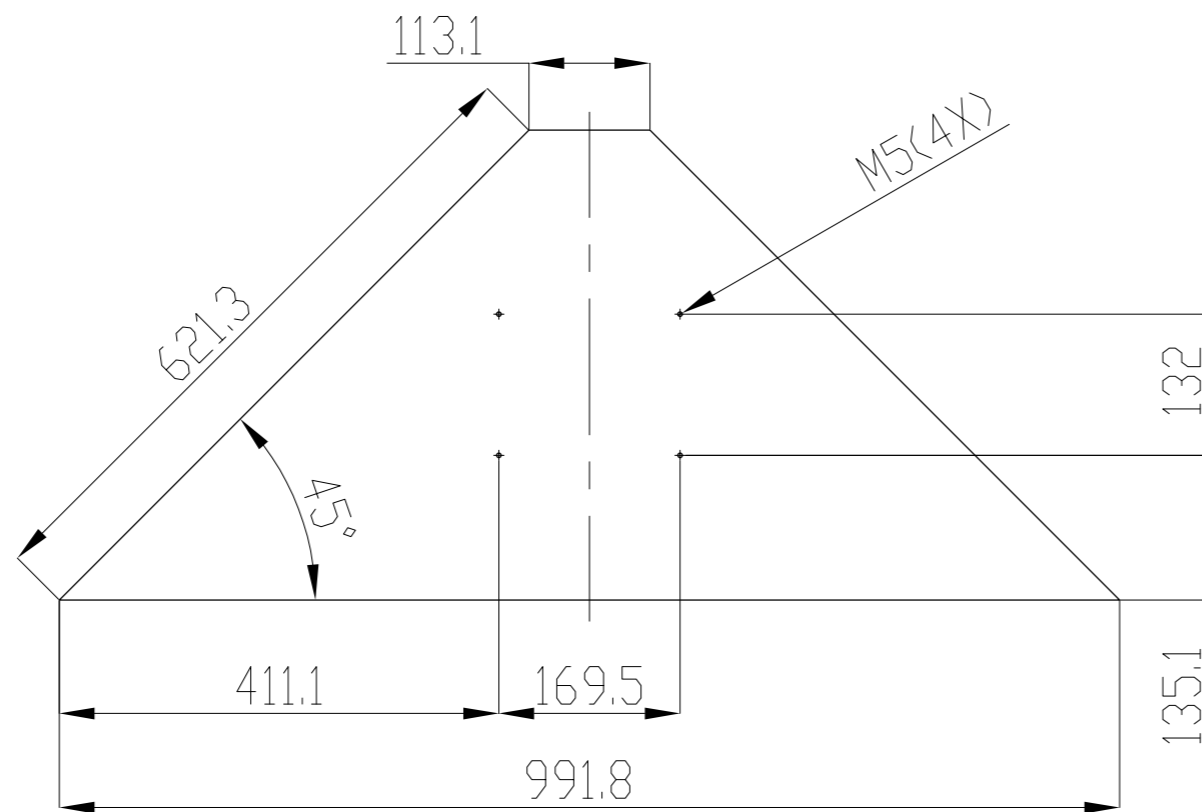
4


5

A4



40 N8 ✓



	Título: CHAPA ESTRUTURA INF
Código: CHIF-01	Escala: 1:10
Material: AÇO ABNT 1020	Qtde.: 1
Data: 21/06/21	Página 16
Tol. não espec. +/- 0,1 mm	Tol. ang. não espec. +/- 0,5º