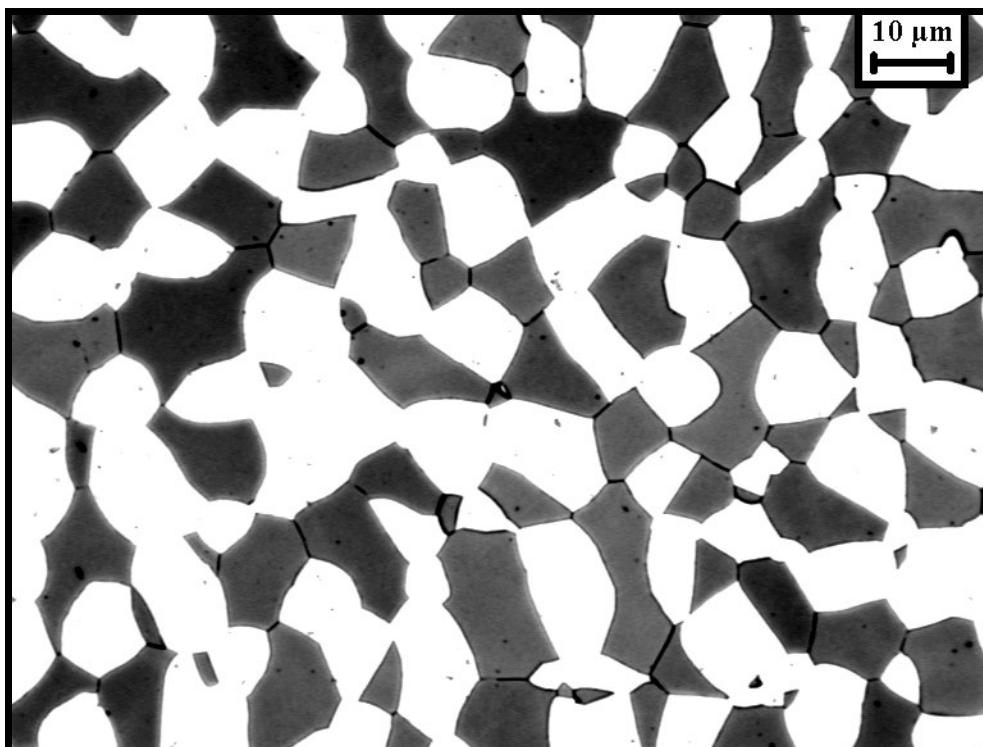
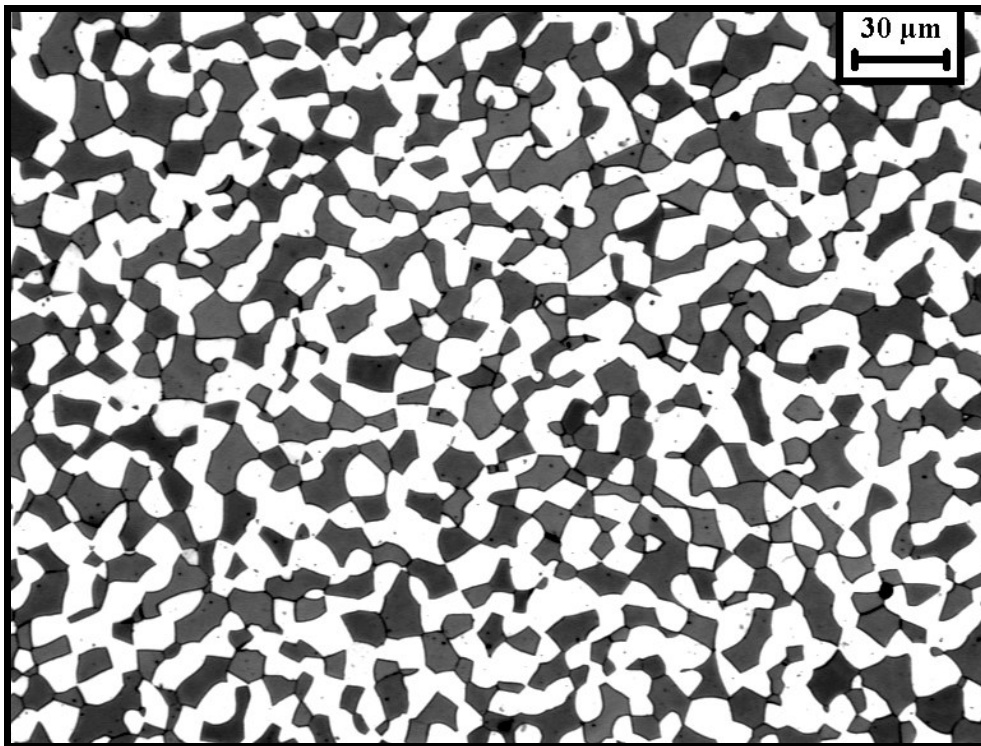


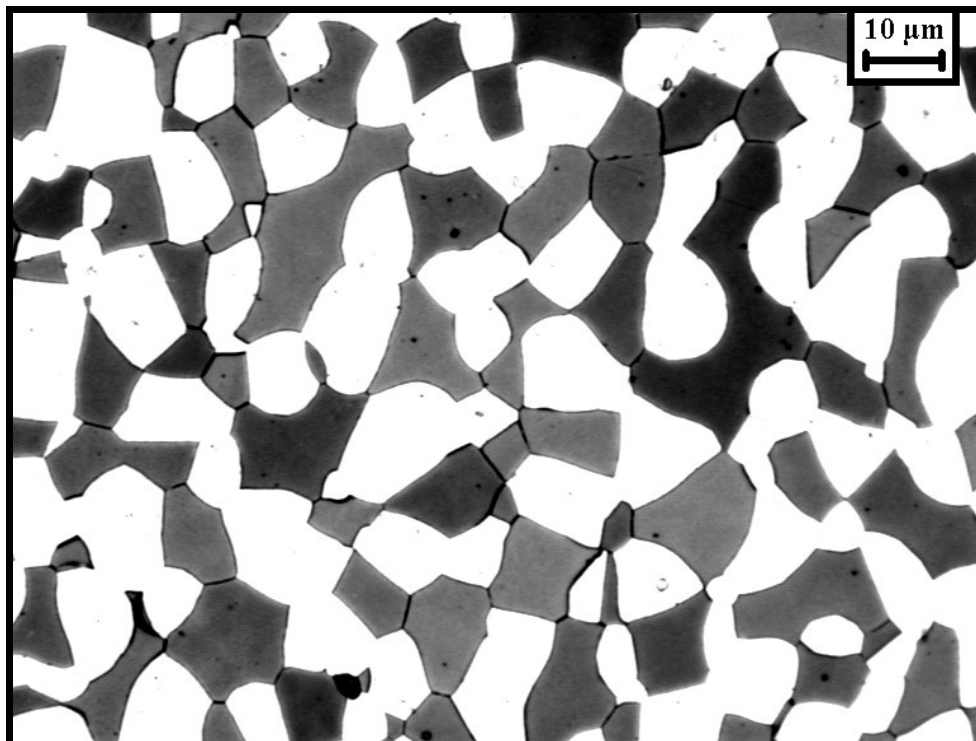
Micrografia 4.11- Amostra transversal do aço SAF 2205 solubilizado. Área de núcleo. Nota-se ferrita (escura) e austenita (clara). Ataque: Behara modificado.



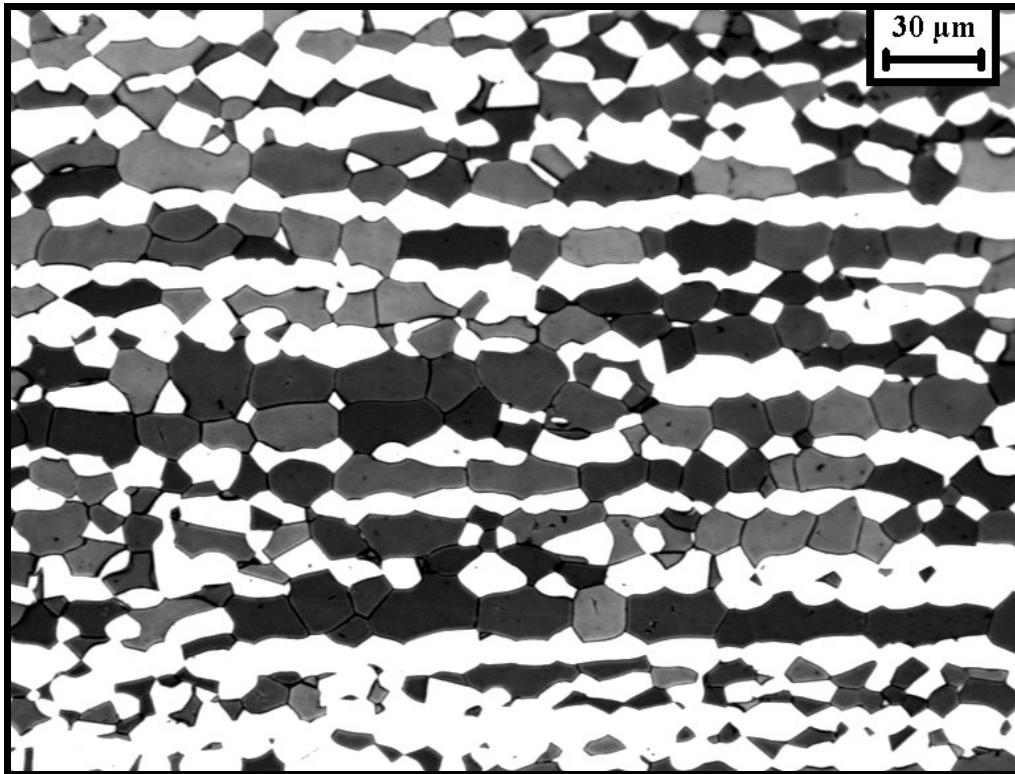
Micrografia 4.12- Amostra transversal do aço SAF 2205 solubilizado. Área de núcleo. Nota-se ferrita (escura) e austenita (clara). Ataque: Behara modificado.



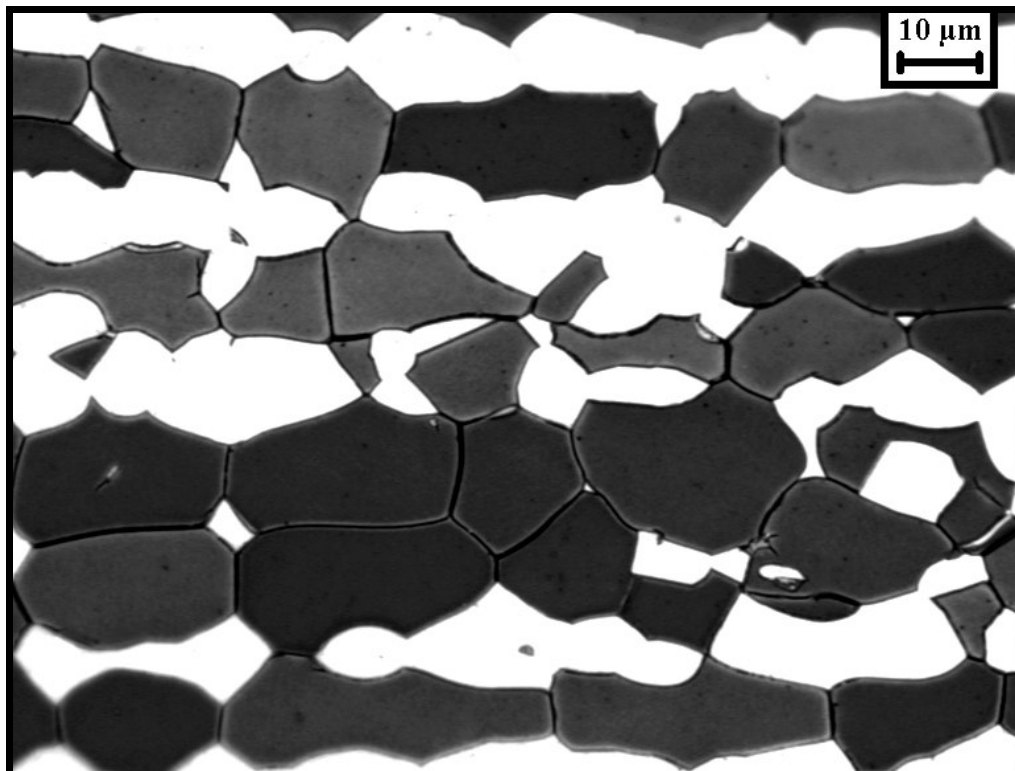
Micrografia 4.13- Amostra transversal do aço SAF 2205 solubilizado. Área de superfície. Nota-se ferrita (escura) e austenita (clara). Ataque: Behara modificado.



Micrografia 4.14- Amostra transversal do aço SAF 2205 solubilizado. Área de superfície. Nota-se ferrita (escura) e austenita (clara). Ataque: Behara modificado.

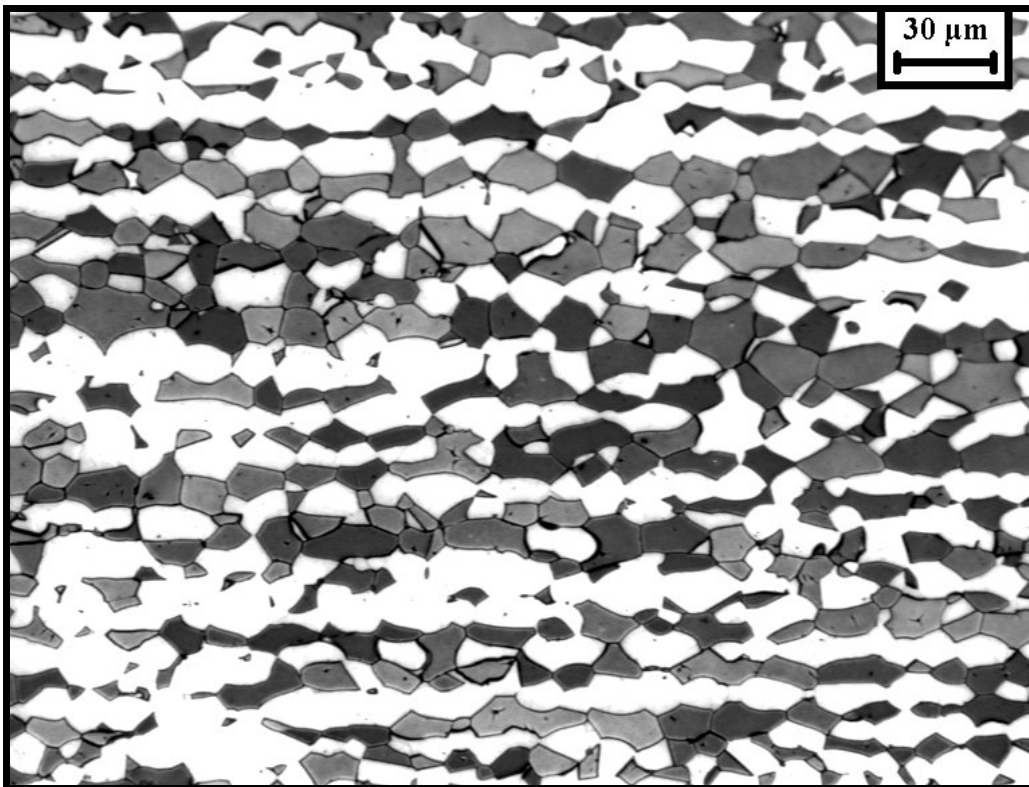


Micrografia 4.15- Amostra longitudinal do aço SAF 2507 solubilizado. Área de núcleo. Nota-se ferrita (escura) e austenita (clara). Ataque: Behara modificado.

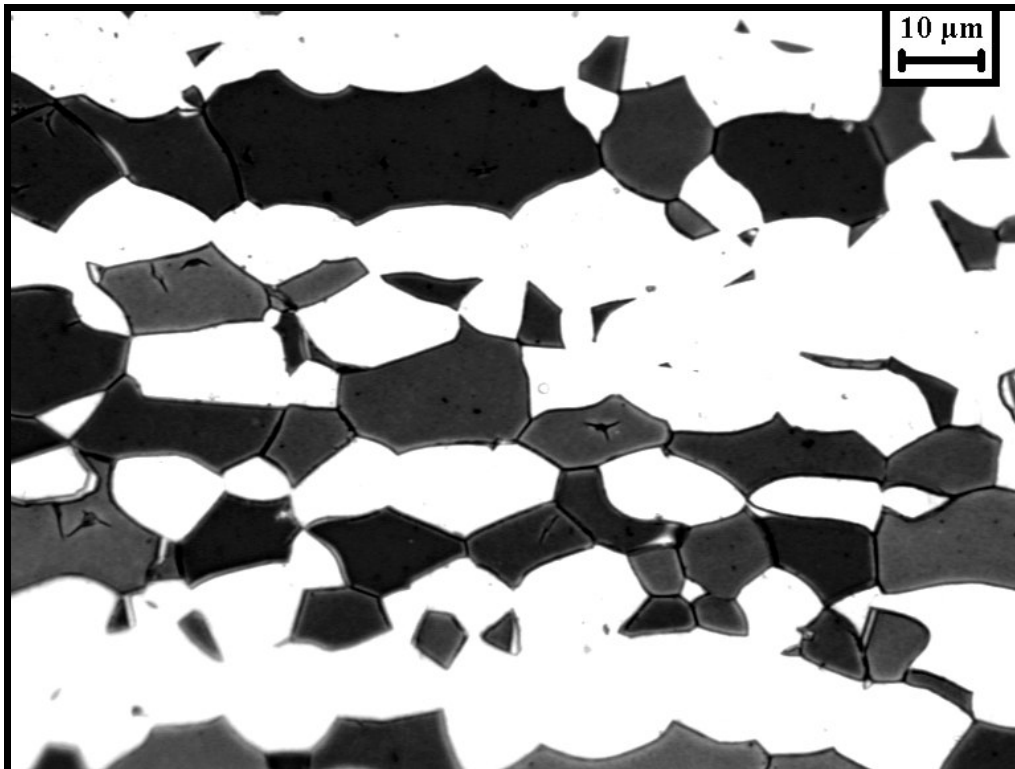


Micrografia 4.16- Amostra longitudinal do aço SAF 2507 solubilizado. Área de núcleo. Nota-se ferrita (escura) e austenita (clara). Ataque: Behara modificado.





Micrografia 4.17- Amostra longitudinal do aço SAF 2507 solubilizado. Área de superfície. Nota-se ferrita (escura) e austenita (clara). Ataque: Behara modificado.



Micrografia 4.18- Amostra longitudinal do aço SAF 2507 solubilizado. Área de superfície. Nota-se ferrita (escura) e austenita (clara). Ataque: Behara modificado.